

# LE MAG

DES MONTS DU GENEVOIS

ICI, NOS MONTS ÉMERVEILLEN.

## HIVER SAUVAGE

VIVEZ UN HIVER SENSATIONNEL TEL UN  
AVENTURIER EN PLEINE NATURE



## EXPÉRIENCE EN FAMILLE

PROFITEZ D'UNE PARENTHÈSE MONTAGNARDE  
POUR REDÉCOUVRIR LES PLAISIRS SIMPLES



## LES TABLES DE L'HIVER

DÉGUSTEZ LES MEILLEURES SPÉCIALITÉS  
FROMAGÈRES ENTRE TERROIR ET PARTAGE



OFFICE DE TOURISME DES MONTS DU GENEVOIS





Un territoire de découverte

**RESTEZ AU CŒUR DE L'INFO!**

Suivez l'actualité de la destination sur  
**MONTSDUGENEVOIS.COM**



**#MONTSDUGENEVOIS**



L'hiver s'installe doucement dans les Monts du Genevois comme une invitation à ralentir et prendre le temps. Entre villes animées, villages paisibles et sommets enneigés, cette saison vous promet une redécouverte de la destination, en prenant de la hauteur, au sens propre comme au figuré. Ici, l'effervescence urbaine se mêle à la quiétude de la nature pour vous reconnecter à l'instant présent.

Dans cette nouvelle édition du Mag, trouvez l'inspiration et vivez des expériences authentiques pendant cette période d'hiver. Dans une ambiance chaleureuse, rencontrez des ambassadeurs passionnés, partagez des activités en famille, dégustez des spécialités fromagères, poussez les portes de lieux insoupçonnés, contemplez les paysages hivernaux... Il y a mille et une façons de vous plonger dans l'enchantement des Monts du Genevois et de vous créer des souvenirs inoubliables. Chaque sortie, chaque rencontre et chaque parenthèse gourmande devient un moment de partage unique.

L'Office de Tourisme vous accompagne dans ces aventures qui n'attendent que vous pour être vécues ! Au fil des pages, laissez-vous guider par nos recommandations, puisez des idées et profitez d'un hiver riche en évasion. Une destination à vivre, à aimer, à préserver.

Bel hiver au cœur des Monts du Genevois !

## RÉDACTION

Office de Tourisme des Monts du Genevois. Les informations communiquées dans ce magazine sont transmises à titre indicatif, malgré tout le soin apporté à sa réalisation, nos services ne peuvent être tenus responsables d'un changement de coordonnées, tarifs ou de date. Pour signaler toute information erronée, merci d'écrire à [ot@montsdugenevois.com](mailto:ot@montsdugenevois.com).

**CARTOGRAPHIE** | Latitude Cartagène

**IMPRESSION** | Imprimerie Uberti-Jourdan

**MISE EN PAGE** | Davis Luxo

**TIRAGE** | 4 500 EXEMPLAIRES

## CRÉDITS PHOTOS

**Couverture** : Céline Ducretet

**Pages intérieures** : Antoine Truchet, OT Monts du Genevois - A.Modylevskaia, OT Monts du Genevois - Brice Souvansanouk, Agir en Com, Laurent Boudou - Flair des Cimes, Alpcat Médias, Château des Avenières, Céline Ducretet, Savons du Léman - Emmanuelle Pigueller, Ludovic Fremondière, Ville d'Annemasse - Gilles Bertrand, Collection Archives Dominique Ernst, Franleno Production, Elevation Indoor, Ferme du Petit Mont, Mathis Decroux, Brice Souvansanouk, Ferme à Élise - My Event, Heidi Peugeot - Magic Green Art, Bowling de l'Aérodrome, On'Kart, Quentin Carrier, Freepik, UCPA Vitam, Les Papilles - Anthony Cottarel, Worldelse - Pauline Coupez, Hôtel Restaurant Baud - Millo Moravski, Casino de Saint-Julien-en-Genevois - Alexandre Coesnon, Alain Michel Fromager, Crèmerie du Salève, Le Bérénice, B'Belette - Elsa Thomasson, Getty Images - Frédérique Wacquier, Le Florindo, Un rêve d'abeilles, LACVI, Ferme de Chosal, ASM Pomier, CortexScape, Parcours du Mur de la Frontière 74, Hôtel Restaurant l'Arborescence, Genève Tourisme - Guillaume Sanchez, Genève Tourisme - Loris von Siebenthal, Genève Tourisme - Julien Dejeu, Genève Tourisme - Thomas Cerato, Genève Tourisme - Gauvin Lapetoule, Hirmentaz/Bellevaux - OT Alpes du Léman, Le Grand Bornand - P. Guilbaud, Le Semnoz - Grand Annecy - SIPAS, Monts Jura - AM Barbe, Massif des Brasses - Maison des Brasses | **Illustration** : Laetitia Garcia - Cocotte en Papier | **Instagram** : @celine.mercacools, @florian\_vaucher\_photography, @marie\_m.lak, @yoann.rivet.photographe, @lmr\_photo\_paysage, @thibaultdphoto, @fanette2711, @arthursenange, @maquiaz



L'Office de Tourisme des Monts du Genevois a reçu la marque nationale QUALITÉ TOURISME™ conformément à la démarche qualité pilotée par Innovation&Développement 74.  
Monts du Genevois Tourist office has been awarded the French QUALITÉ TOURISME™ label in compliance with the ISD 74 quality process.



# Bienvenue

## DANS LES

# # MONTS DU GENEVOIS

Une destination qui trouve sa place entre lacs et montagnes, lovée entre trois massifs :  
le Vuache, sauvage et indomptable, le Salève, surprenant et mystérieux, et les Voirons, protégés et secrets.

Située en Haute-Savoie, il est une terre qui offre une harmonie parfaite entre effervescence urbaine et quiétude de la nature. Étendue sur 42 communes, la diversité de ses paysages vous invite à prendre de la hauteur et à apprécier chaque relief. Authentiques et dynamiques les villes d'Annemasse, Saint-Julien-en-Genevois et Cruseilles, en font un carrefour incontournable aux portes de la Suisse.

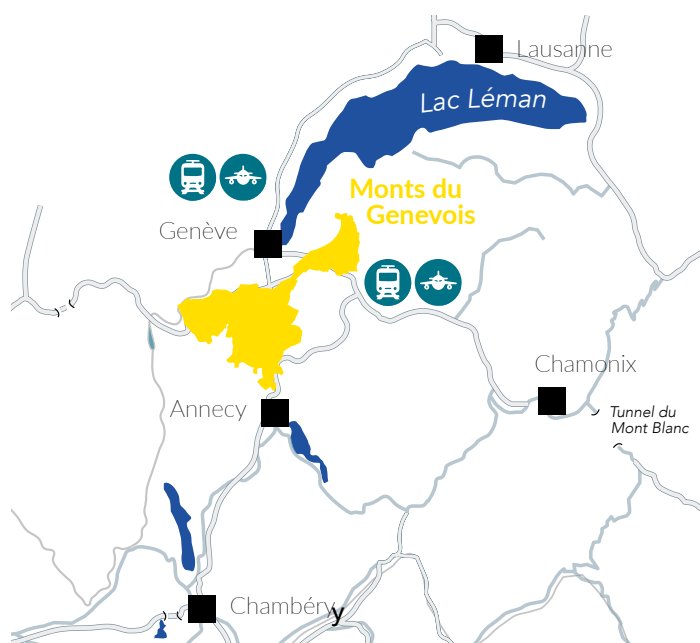
Bienvenue dans les Monts du Genevois !

Cet environnement singulier aime transmettre la véritable valeur des choses, mettant en lumière la beauté dans ce qu'elle a de plus surprenant et de plus simple à offrir. Randonner avec un guide au clair de lune, observer les reflets rougeoyants du soleil sur le Léman, flâner en ville, découvrir les œuvres artistiques exposées en plein air, écouter le silence mélodieux des forêts, ouvrir grand les yeux à Genève et Annecy, arrêter le temps en contemplant les vues exceptionnelles depuis nos massifs.

Tout se ressent et se vit avec une intensité particulière.

À chaque saison, un nouveau cycle commence. Tour à tour, elles insufflent une énergie qui a inspiré les plus grands auteurs et forgé le caractère des habitants. Elles transmettent une invitation au lâcher prise et à la reconnexion avec l'essentiel.

Ici, Nos Monts émerveillent.

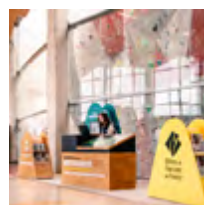
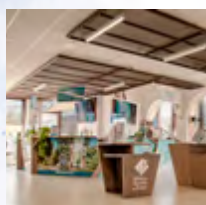


## OFFICE DE TOURISME DES MONTS DU GENEVOIS

DESTINATION D'ANNEMASSE, DU GENEVOIS ET DU PAYS DE CRUSEILLES



Maison de la Mobilité et du Tourisme  
2 Esplanade François Mitterrand - 74100 Annemasse



Centre UCPA Vitam\*  
500 route des Envignes - 74160 Neydens

\* Ouvert les mercredis et samedis des vacances scolaires (Zone A + Genève)

+33 (0)4 50 95 07 10 - [ot@montsdugenevois.com](mailto:ot@montsdugenevois.com)

**MONTSDUGENEVOIS.COM**

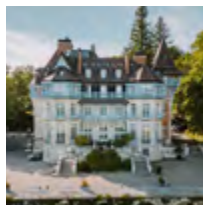


# Sommaire



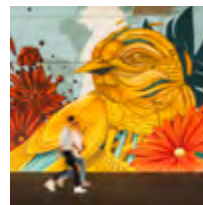
06

**FOCUS  
HIVER SAUVAGE**  
Explorez la montagne tel un aventurier.



07

**FOCUS  
POUSSEZ CETTE PORTE**  
Découvrez les pépites cachées de la destination.



09

**FOCUS  
BALADES CONTEMPLATIVES**  
Laissez-vous inspirer en ville et en pleine nature.



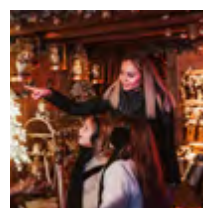
12

**FOCUS  
L'AGENDA DE LA SAISON**  
Vibrez au rythme des événements de la saison.



14

**HISTOIRE LOCALE  
3 COMMUNES, 3 HISTOIRES**  
Entrez dans l'histoire de trois communes.



16

**INSPIRATION  
EN FAMILLE**  
Partagez des activités hivernales en famille.



19

**PORTRAIT  
HEIDI PEUGEOT**  
Rencontrez une femme aux valeurs engagées.



20

**INSPIRATION  
EN GROUPE**  
Participez à des défis entre amis.



22

**INSPIRATION  
EN SOLO**  
Prenez du temps pour vous cet hiver.



26

**GASTRONOMIE  
FROMAGES ALAIN MICHEL**  
Dégustez de délicieux fromages artisanaux.



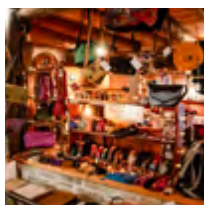
27

**RECETTE  
PARMENTIER AUBERGINES**  
Vivez un voyage gourmand avec ce plat végétarien.



28

**GASTRONOMIE  
TABLES FROMAGÈRES**  
Goûtez une cuisine fromagère réconfortante.



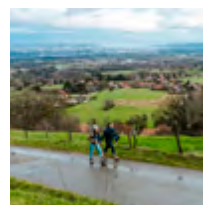
31

**DÉCOUVERTE LOCALE  
IDÉES SOUVENIRS**  
Trouvez des souvenirs à déguster ou à ramener.



32

**PORTRAIT  
MOUN ET FAVI**  
Faites la connaissance de ce couple bienveillant.



34

**DÉCOUVERTE LOCALE  
LES PÉPITES DE L'ÉQUIPE**  
Suivez les lieux favoris de nos experts.



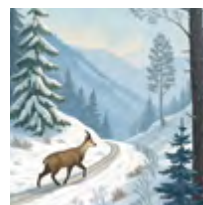
38

**DÉTOUR LUDIQUE  
À VOUS DE JOUER !**  
Testez vos connaissances sur la destination.



41

**AUX ALENTOURS  
DESTINATIONS AU SOMMET**  
Explorez les destinations hivernales alentours.

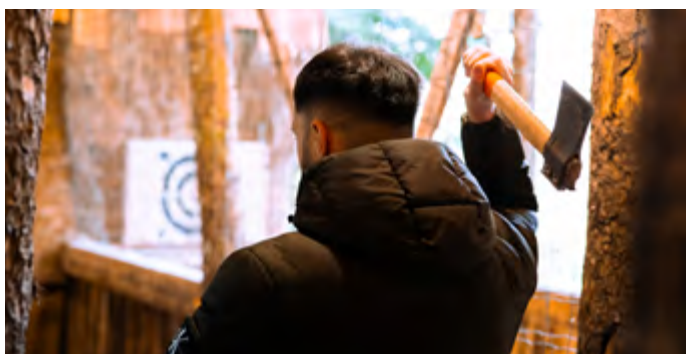


42

**DESTINATION ENGAGÉE  
LES BONNES PRATIQUES**  
Adoptez les bons conseils en milieu naturel.

# Hiver sauvage

Prêt à vivre un hiver digne d'un aventurier ? Plongez au cœur de la nature et embarquez pour des activités surprenantes : lancer de hache tel un viking, cani-rando accompagné de votre chien ou balade à la recherche de traces d'animaux... vous n'avez plus qu'à faire votre choix !



## Lancer de hache, tel un viking

**D**irection Collonges-sous-Salève pour vivre une expérience des plus insolites ! Dans le cadre enchanteur des Cabanes du Salève, revenez au temps des vikings et relevez le défi du lancer de hache avec vos amis ou vos collègues. Une parenthèse atypique riche en adrénaline, idéale pour se défouler et repartir l'esprit léger. Après une explication claire des appuis et des

règles, il est temps de tenter sa chance. Avec votre équipe, prenez place dans le couloir, lancez votre hache contre la cible et marquez un maximum de points ! Qui sera le plus habile pour remporter la partie ?

☎ 04 50 94 01 90

📍 74160 Collonges-sous-Salève



## Canirando, la montagne avec son chien

**P**renez de la hauteur aux côtés de votre compagnon à quatre pattes ! Avec Flair des Cimes, laissez-vous guider par Laurent et son fidèle border collie dans une activité hors du commun : la cani-rando. Ensemble, partez pour une randonnée qui allie découverte et apprentissage entre passionnés d'animaux. Les lieux varient mais à chaque sortie, Laurent vous partage son savoir-

faire pour profiter pleinement de la randonnée avec votre chien. Entre nutrition, bien-être animal et respect de la nature, rentrez avec de précieux conseils pour créer des souvenirs inoubliables avec votre animal !

☎ 06 33 73 73 30

📍 Au Salève



## Découverte de traces d'animaux, immersion nature

**E**nvie d'aventure ? Devenez un enquêteur le temps d'une journée ! Au cœur des forêts du Salève ou des Voirons, profitez d'une balade encadrée à la recherche des traces laissées par les animaux. Chevreuils, lynx, renards et écureuils vivent ici, ouvrez l'œil pour reconnaître leurs empreintes sur les sentiers ! Petits et grands, reconnectez-vous à la nature

et à vos sens dans cette promenade ludique et captivante.

• Bureau de la Montagne du Salève  
06 85 54 86 94 - 74160 Présilly

• Maison du Salève  
04 50 95 92 16 - 74160 Présilly

• Maison de la Montagne des Voirons  
06 72 65 42 90 - 74250 Fillinges

## INFOS PRATIQUES !

Retrouvez plus d'informations sur  
[montsdugenevois.com](https://montsdugenevois.com).

Nos conseillères en séjour sont aussi à votre disposition pour répondre vos questions.

+33 (0)4 50 95 07 10  
[ot@montsdugenevois.com](mailto:ot@montsdugenevois.com)





# Poussez cette porte

Poussez la porte des pépites insoupçonnées des Monts du Genevois ! Derrière une façade discrète peut se cacher une chapelle chargée d'histoire, l'atelier d'un artisan passionné ou un village authentique... Laissez votre curiosité vous entraîner vers des découvertes inattendues.

## LA PORTE DE L'HISTOIRE



### Chapelle des Avenières

Sur les hauteurs de Cruseilles, le Château des Avenières vous ouvre les portes de sa petite Chapelle ! Entrez dans ce lieu spirituel et philosophique où règne la sérénité. À travers une visite libre, découvrez les secrets de sa construction en deux parties, réunies ensuite par une voûte pour n'en faire qu'un seul espace. De la « Chapelle bleue » de Mary Schillito en 1917 à la « Chapelle d'or » d'Assan

Dina, observez attentivement chaque détail : les décorations d'arcanes du Tarot, la Roue du Zodiaque, les mosaïques dorées, les symboles de diverses religions... Une parenthèse mystique vous attend.

☎ 04 50 44 02 23

📍 74350 Cruseilles



## LA PORTE DE L'ARTISAN



### Savons du Léman

Partez à la rencontre de Sandra, une artisane locale passionnée ! Depuis 2015, son savoir-faire rayonne aux Savons du Léman où elle façonne ses cosmétiques bio saponifiés à froid pour préserver les bienfaits des huiles végétales. Laissez-vous tenter, sentez et testez des soins zéro déchet respectueux de toutes les peaux et de la planète, sans conservateur. Prolongez l'expérience

sensorielle en participant aux « Mercredis Bulles » pour apprendre les secrets de fabrication ! Retrouvez ses créations certifiées Cosmebio et Cosmos dans plus de 60 points de vente de la région.

☎ 06 95 29 28 53

📍 74160 Vers

## LA PORTE DU VILLAGE



### Lucinges, le "Village en Poésie"

Direction Lucinges, village labellisé « En Poésie » perché sur les Voirons ! Explorez ce bourg authentique où il fait bon vivre : flânez au marché le samedi, empruntez le sentier vers le Pralère, admirez le panorama sur le Salève et le Mont Blanc... Plongez dans l'univers littéraire de Michel Butor à l'Archipel qui porte son nom et découvrez sa vie

au travers d'expositions, d'ateliers, de rencontres, de conservation de livres d'artistes et de visite de son bureau resté en l'état. Terminez par une pause gourmande au Bistrot de Madeleine où le chef Benjamin Breton ravira vos papilles avec sa cuisine traditionnelle.

📍 74380 Lucinges

## INFOS PRATIQUES !

Retrouvez plus d'informations sur [montsdugenevois.com](https://montsdugenevois.com).

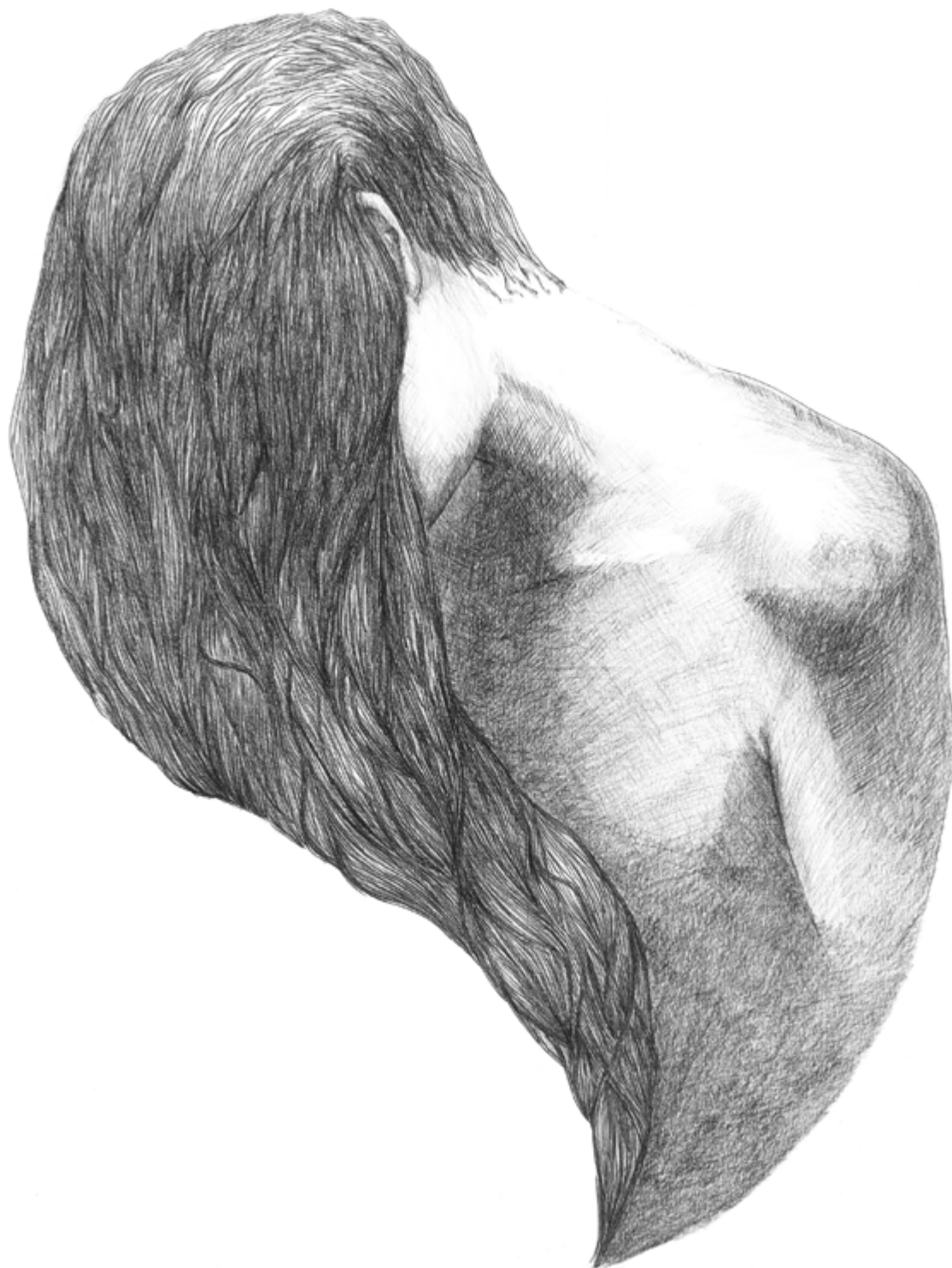
Nos conseillères en séjour sont aussi à votre disposition pour répondre vos questions.

+33 (0)4 50 95 07 10  
[ot@montsdugenevois.com](mailto:ot@montsdugenevois.com)



# *La collection des livres d'artiste de la Ville d'Annecy se dévoile*

Exposition proposée dans le cadre du 40<sup>e</sup> anniversaire de l'Artothèque  
des médiathèques de la Ville d'Annecy



*Fuite en avant*, dessin de Sarah Battaglia, 2014. © Artothèque de la Ville d'Annecy

[www.archipel-butor.fr](http://www.archipel-butor.fr)

**25.10.25 → 21.02.26**  
**Manoir des livres - Lucinges**



ANNÉCY



La Région



SAVOIE MONT BLANC



Archipel  
Butor



# Balades contemplatives

Cet hiver, éveillez votre curiosité et explorez la destination sous un nouvel angle ! De la balade en cœur de ville aux échappées en pleine nature, entrez dans une parenthèse ressourçante et profitez de paysages enchanteurs aux alentours.



## Parcours street art à Annemasse

Vivez un moment hors du temps ! En suivant un parcours pédestre de 3,5 km, Annemasse s'ouvre à vous tel un musée à ciel ouvert. Au détour d'une ruelle, dans un parc ou sur une façade d'immeuble, admirez les œuvres de street art qui habillent la ville. Ici, chaque mur raconte sa propre histoire, qu'elle soit humoristique, poétique ou engagée,

en vous révélant des lieux méconnus. À chaque pas, découvrez Annemasse autrement et laissez-vous émerveiller par les fresques qui transforment la ville en une exposition artistique. Une balade haute en couleurs parfaitement adaptée à la saison !

74100 Annemasse



## Boucle des Envignes

Prenez un grand bol d'air frais à Neydens ! Avec la boucle des Envignes, partez pour une balade accessible à tous au cœur de la campagne genevoise. Sur 3,7 km, les monuments, témoins du passé, se succèdent : l'église néogothique de Neydens puis la borne militaire transformée en lieu de commémoration. C'est une véritable

immersion dans le patrimoine historique de ce village. Idéal pour une sortie en famille, une promenade avec votre compagnon à quatre pattes ou simplement pour prendre l'air, cet itinéraire offre une douce escapade rurale entre histoire et nature.

74160 Neydens



## Boucle découverte de Villy-le-Bouveret

Direction Villy-le-Bouveret ! Au départ de la mairie, faites le tour du bourg en suivant un itinéraire pédestre balisé. Brève et apaisante, cette promenade de 1,5 km vous plonge dans le charme de ce village perché sur le Plateau des Bornes. Le long du chemin, laissez-vous surprendre par l'église Saint-Pierre et son clocher classé aux Beaux-Arts

depuis 1943. Entre deux maisons, admirez le panorama qui s'offre à vous : prairies et forêts à perte de vue. L'endroit parfait pour s'arrêter un instant, écouter le chant des oiseaux, sentir la brise légère de l'hiver avec les sommets voisins à l'horizon.

74350 Villy-le-Bouveret

## INFOS PRATIQUES !

Retrouvez plus d'itinéraires sur  
[montsdugenevois.com](https://montsdugenevois.com).

Nos conseillères en séjour sont aussi à votre disposition pour répondre vos questions.

+33 (0)4 50 95 07 10  
[ot@montsdugenevois.com](mailto:ot@montsdugenevois.com)



# Les projets touristiques

Envie d'en apprendre plus sur les sites emblématiques de notre destination ? Cet hiver, découvrez la mobilité douce, le sport et la culture de chaque territoire. Des lieux inspirants à découvrir aux expériences originales à vivre en passant par les moments conviviaux à partager, une belle saison s'annonce.



## Piétonnisation des rues

RÉGION D'ANNEMASSE

Au cœur d'Annemasse, les rues René Blanc, Paul Bert, du Commerce, des Vétérans et l'avenue Pasteur offrent aux visiteurs et résidents un espace entièrement piéton. Ces ruelles sans circulation invitent à la promenade et à la découverte des commerces locaux dans une atmosphère apaisée.

Les aires végétalisées et jeux d'eau jalonnent ces parcours, créant des îlots de fraîcheur appréciables lors des beaux jours. Bancs et boîtes à livres ponctuent le chemin, propices aux pauses lecture ou aux rencontres improvisées. Les boutiques, cafés et terrasses n'attendent que vous dans ces rues pavées qui rappellent le charme des centres historiques.

Cette configuration piétonne facilite les déplacements à pied ou à vélo, permettant de profiter pleinement de

l'animation urbaine sans la circulation automobile. Un art de vivre à la fois pratique et convivial, idéal pour une balade shopping, un moment en famille ou simplement flâner au gré des envies. En 2026, la Place Deffaut sera, à son tour piétonne pour vous accueillir.



## ViaRhôna Sud Léman

COMMUNAUTÉ DE COMMUNES DU GENEVOIS

La ViaRhôna est un itinéraire cyclable qui relie le Léman à la mer Méditerranée en longeant l'un des plus grands fleuves d'Europe sur 815 km : le Rhône. Avec la portion Nord Léman déjà aménagée, un nouveau projet d'itinéraire alternatif est en cours de réalisation avec la portion Sud Léman qui reliera Machilly à Valleiry. Côté genevois, vous pouvez dès à présent pédaler sur un tronçon de 3,1 km reliant Valleiry, Chênex et l'ouest de Viry, fraîchement inauguré en mai 2025 !

La suite de l'aménagement de la portion Sud Léman est en cours avec la réalisation d'études terrains et un travail de collaborations entre habitants, communes et partenaires. Le but de ce territoire est d'offrir une voie verte sécurisée pour les cyclistes et les piétons sur 16,5 km de Valleiry à Saint-Julien-en-Genevois. Dans les

prochaines années, cet itinéraire sera rattaché à celui d'Annemasse Agglo pour proposer un parcours complet où vous longerez les contreforts du Salève pour rejoindre facilement l'étape Vulbens - Seyssel !







## Erraticaborne

COMMUNAUTÉ DE COMMUNES DU PAYS DE CRUSEILLES

Sur les Chemins de Saint-Jacques-de-Compostelle se trouvent des œuvres uniques portées par l'association Derrière le Hublot. Avec leur parcours « Fenêtres sur Paysage », des créations artistiques se fondent dans la nature le long de cet itinéraire de pèlerinage.

Côté Pays de Cruseilles, une nouvelle réalisation a vu le jour cette année : L'Erraticaborne. Perché sur le Mont Sion, proche du charmant village de Charly (Andilly), l'architecte Paul-Emmanuel Loiret, avec l'appui du Collectif de Boue et des entreprises locales, a créé un abri discret en terre crue, blocs monolithiques de granites erratiques et bois.

Dans une démarche responsable, l'ensemble de l'œuvre a été construite avec des matériaux réutilisés, le tout, dans une architecture inspirée des techniques ancestrales. Elle

s'intègre parfaitement au paysage sur une parcelle réensauvagée par des plantes comestibles qui offre un espace nourricier aux marcheurs. Ici, les pèlerins et les visiteurs de passage sont invités à s'arrêter et prendre le temps.



## PARCOURS STREET ART À ANNEMASSE

Embarquez pour une escapade artistique dans un musée à ciel ouvert

[MONTSDUGENEVOIS.COM](https://montsdugenevois.com)

# Les temps forts de la saison

La saison s'annonce palpitante ! Préparez-vous à savourer des instants uniques et à vivre des moments inoubliables. Explorez les événements incontournables et les nouveautés qui animeront la destination de décembre à mars.

## DÉCEMBRE 2025

### Jeux en Folie - 17 décembre

Découvrez les jeux pour tous les âges par la Micro-Folie Pays de Cruseilles  
Médiathèque intercommunale André Dussollier - 74350 Cruseilles

### C'fête à St-Julien ! - Jusqu'au 20 décembre

Assistez aux animations de fin d'année  
74160 Saint-Julien-en-Genevois

### Les Cruseillettes - Jusqu'au 21 décembre

Profitez d'un marché de Noël festif  
74350 Cruseilles

### Bonjour l'Hiver - Jusqu'au 24 décembre

Plongez dans un festival d'arts de la rue  
74100 Annemasse



## JANVIER 2026

### Micro-conférence & atelier - 10, 14 et 16 janvier

Assistez à « L'hiver en peinture » & « Paysages aux pastels secs »  
par la Micro-Folie Pays de Cruseilles - sur réservation  
Médiathèque intercommunale André Dussollier - 74350 Cruseilles

### Festival TEC - Du 24 au 31 janvier

Participez aux conférences et animations autour de la  
Transition Environnementale Citoyenne  
74160 Saint-Julien-en-Genevois

### Centenaire Michel Butor - 26 janvier

Rencontrez Nathalie Piégay et Lavinia Cairoli lors d'un café  
littéraire puis partagez un verre de l'amitié  
Manoir des Livres, 74380 Lucinges





## FÉVRIER 2026

### Le Marché aux Livres - Du 03 au 28 février

Profitez d'une vente de BD, mangas, documentaires, romans à petits prix  
Médiathèque intercommunale André Dussollier - 74350 Cruseilles

.....

### Chouette alors ! - 18 février

Participez à une balade suivie d'un atelier créatif autour de la chouette  
La Maison du Salève, 74160 Présilly

.....

### Salon des Vins et Produits Régionaux - 21 et 22 février

Découvrez et dégustez des produits de qualité  
74350 Cruseilles

.....

### Le tour du Monde en 80 flûtes - 28 février

Vivez une parenthèse musicale par le Conservatoire d'Annemasse Agglo  
74140 Machilly

## MARS 2026

### Festival Couleurs d'Enfance ! - Du 1er au 13 mars

Profitez d'animations, spectacles et lectures pour les enfants  
74160 Saint-Julien-en-Genevois

.....

### Festival Carnets d'Aventures - Du 02 au 06 mars

Découvrez des projections de films d'aventures, expositions et animations  
74380 Cranves-Sales

.....

### Musique à la Villa - 03 mars

Participez à une soirée artistique avec le Conservatoire d'Annemasse Agglo  
Villa du Parc, 74100 Annemasse

.....

### Ainsi soient-elles - 14 mars

Assistez à une pièce de théâtre par la Compagnie Les Furieuses  
74350 Cruseilles



Retrouvez l'agenda complet sur  
[montsdugenevois.com](https://montsdugenevois.com).

Nos conseillères en séjour sont aussi à votre disposition pour répondre vos questions.

+33 (0)4 50 95 07 10  
[ot@montsdugenevois.com](mailto:ot@montsdugenevois.com)



# Trois communes, trois histoires

Entrez dans l'histoire de trois communes : Cruseilles, Ambilly et Collonges-sous-Salève. Découvrez les secrets de leur passé, qui ont fait de ces villages ce qu'ils sont aujourd'hui et laissez-vous surprendre par les anecdotes qui ont façonné leur identité !

## CRUSEILLES



Les premières traces d'habitation dans le secteur de Cruseilles remontent à l'âge du Fer (800 ans avant J.-C.). Quant au nom de la commune, il pourrait venir du terme *Crusillia*, qui désigne la croisée des chemins. Représentée sur les armoiries de la cité, une coquille de pèlerin et ses cinq étoiles en chef symbolise en effet les cinq voies qui, de Cruseilles, conduisaient autrefois vers la France, la Savoie, la Suisse, le Chablais et le Faucigny.

Des traces d'occupations de différents peuples ont aussi été identifiées dans la commune : vestiges allobroges, pièces de monnaie romaines, tombes burgondes ou noms de lieux tels que

Les Goths, rappelant une présence germanique sur ces terres. Au Ve siècle, le hameau du Noiret abritait un cimetière du haut Moyen Âge, tandis qu'aux XIIe et XIIIe siècles, la présence d'un *castrum* (un lieu fortifié), puis d'un château, est attestée sur le site de Cruseilles. Lié aux comtes de Genève, le bourg voit ses premières franchises signées en 1282, qui donnent le statut d'hommes libres aux habitants de la cité.

En 1590, dans le cadre des guerres entre la Savoie et Genève, Cruseilles est attaquée et mise à sac par les soldats genevois. Dynamique et commerçant, le bourg perd de son



attractivité au XVIe siècle, lorsque la voie commerciale Chambéry-Annecy-Genève est supplantée par un autre axe reliant la Cité de Calvin à Chambéry, via Rumilly. En 1839, la construction du Pont de la Caille, inaugurée par Charles-Albert, roi de Piémont-Sardaigne, revitalise la liaison Annecy-Genève, tandis que les Bains thermaux de la Caille, situés au bord des Ussets, connaissent un succès grandissant.

En 1860, c'est une commune essentiellement rurale qui rejoint la France. En 1907, Cruseilles voit l'édification, sur les hauteurs du Salève, en pleine nature, du superbe Château des Avenières, par une riche citoyenne américaine, Mary Wallace-Shillito. La commune est aussi liée au comédien André

Dussollier, qui y a passé toute son enfance, et à Louis Armand (1905-1971), ingénieur, résistant, directeur de la SNCF, académicien et grand commis de l'État, surnommé « le Savoyard du XXe siècle ».





## AMBILLY

L'origine d'Ambilly, cité frontalière de 6 300 habitants rattachée à la communauté de communes Annemasse Agglo, remonte au I<sup>er</sup> siècle de notre ère, comme l'attestent les vestiges de l'aqueduc romain retrouvés dans la ville, qui amenait l'eau des Voirons jusqu'à Genève. Le nom même d'Ambilly provient du patronyme d'un riche romain nommé Ambiliacus, qui possédait une vaste villa gallo-romaine dotée de thermes sur ces terres. Par la suite, le domaine d'Ambilly devient un bien de l'église catholique genevoise en 1022, date à laquelle il est cédé au comte Humbert aux blanches mains, le fondateur de la Maison de Savoie.

Au début du XIV<sup>e</sup> siècle, lorsque Annemasse est rattachée au Faucigny, Ambilly est propriété de l'évêque de Genève, avant de passer dans le giron des comtes de cette ville, puis de devenir savoyarde et rattachée au mandement de Gaillard. L'an 1536 voit l'occupation de notre région par les Bernois, venus au secours d'une Genève menacée par les Savoyards. Devenue protestante sous la domination bernoise, la paroisse d'Ambilly subit en 1590 une mise à

sac par les troupes du duc de Savoie. En 1597, c'est François de Sales qui plante solennellement la croix d'Ambilly, symbole du retour de la foi catholique sur ces terres.

À la suite de la défaite de Napoléon, le traité de Turin de 1816 ampute Ambilly de la plus grande partie de son territoire. Au-delà du Foron, une vaste zone agricole est attribuée au canton de Genève, bien que la ville reste propriétaire des « communaux d'Ambilly », situés à Thônex. Ces 20 hectares de terrains seront vendus et loués avec profit à Genève en 1970 et 2011. Le 3 août 1843, suite à la dissolution de la commune d'Ambilly-Gaillard par Charles-Albert, roi de Piémont-Sardaigne, Ambilly devient enfin une commune autonome. 17 ans plus tard, en 1860, elle rejoint la France au sein du nouveau département de la Haute-Savoie. Ambilly est aussi la plus petite commune de Haute-Savoie (125 hectares de superficie), ce qui ne l'empêche pas d'accueillir sur son territoire le Léman Express, l'écoquartier Étoile, la voie verte du Grand Genève ou le tramway d'Annemasse.



## COLLONGES-SOUS-SALÈVE

Les premiers Collongeais ont vécu à l'âge du Bronze (1500 ans avant J.-C.) au pied du Salève. Le nom de cette commune date de l'époque gallo-romaine et vient du mot latin « colonica », qui évoque une colonie de peuplement. Un temps rattaché à l'abbaye de Talloires, le territoire collongeais bascule en 1536 dans la religion protestante et subit la rude occupation bernoise, jusqu'au retour du catholicisme, en 1597. L'histoire de Collonges s'est aussi longtemps conjuguée avec celle d'Archamps, les deux entités étant séparées en 1836. Après la défaite de Bonaparte, le traité de Turin de 1816 impacte Collonges, qui perd le hameau d'Évordes, rattaché à Genève, tandis que la nouvelle frontière franco-suisse est fixée sur la rivière de la Drize. Fait plus anecdotique, le 29 août 1859, le compositeur Giuseppe Verdi se marie en secret dans l'église de Collonges avec la cantatrice Giuseppina Strepponi.

Devenue française en 1860, la commune va profiter de l'attrait touristique du Salève pour devenir une station climatique réputée, reliée à Genève par des lignes de tramway. Au début du XX<sup>e</sup> siècle, le développement de l'escalade, un sport apporté par les Genevois, va encore augmenter l'attractivité

de la commune, qui concentre sur son territoire les plus belles falaises du Salève. D'Horace-Bénédict de Saussure à Raymond Lambert, nombre d'alpinistes auront aussi fait leurs premiers pas sur les hauteurs de Collonges, avant de réaliser des exploits dans les Alpes ou l'Himalaya. En 1920, la commune a même l'honneur de voir le nom d'une de ses voies d'escalade, la Varappe, entrer dans le dictionnaire Larousse !

Durant la Seconde Guerre mondiale, sa situation frontalière fait de Collonges un lieu d'espoir pour les réfugiés juifs tentant de gagner la Suisse. Lors de cette période trouble, l'honneur de la commune sera porté par des hommes d'exception, comme le curé Marius Jolivet ou le protestant Jean Weidner. Des Trente Glorieuses à aujourd'hui, grâce au dynamisme économique de Genève, Collonges aura vu croître fortement sa population. Un phénomène amplifié par la situation idéale de ce bourg à la fois accolé au canton de Genève et proche du Salève.

Remerciements tout particuliers à **Dominique Ernst** pour les recherches et la rédaction de cet article.





# En famille

## pour petits et grands

Cet hiver est l'occasion idéale pour se retrouver en famille ! Que vous soyez amateurs de balades en plein air, passionnés de sport ou adeptes de découvertes insolites, vivez des instants d'exception grâce à notre sélection d'activités.

### Grand Parc de Noël

**A**u Grand Parc de Noël, laissez-vous emporter par la magie des fêtes ! Entre les attractions et les maisonnettes aux décors enchanteurs, petits et grands seront émerveillés. Ici, croisez le chemin du Père Fouettard, écoutez les contes merveilleux des Casse-Noisettes et faites une pause autour d'une raclette réconfortante. Les plus aventureux se laisseront tenter par le labyrinthe suspendu au cœur de la forêt !

☎ 04 50 32 73 64

📍 74350 Andilly



### Sur les pas des Chartreux

**P**our apprécier la douce brise hivernale, rien de mieux qu'une balade en pleine nature ! Depuis la Maison du Salève, suivez les traces des Chartreux du Moyen Âge sur un parcours de 2,4 km. Affinez vos connaissances sur la vie d'autrefois grâce aux panneaux thématiques tout en profitant des paysages environnants. De retour à la Maison du Salève, plongez dans les expositions sur l'histoire de ce massif.

☎ 04 50 95 92 16

📍 74160 Présilly



### Elevation Indoor

**B**esoin de faire le plein d'énergie cet hiver ? Direction Elevation Indoor où les trampolines et les bacs en mousse attendent vos plus belles figures ! Dès 5 ans, les petits s'amusez dans la « Zone Kids » tandis que les plus grands améliorent leur niveau dans les espaces dédiés. Enchaînez les saltos, les acrobaties et les éclats de rire pour une journée remplie de vitalité portée par un sentiment de liberté.

☎ 04 50 74 02 83

📍 74160 Neydens



### Carrousel Perrier Loisirs

**D**epuis plus de 30 ans, le Carrousel Perrier Loisirs fait tourner la magie sur la place de l'Hôtel de Ville d'Annemasse, éveillant les sourires et les souvenirs de toutes les générations. Chevaux en bois, voitures rétro et autres montures originales vous attendent pour un tour mémorable ! À la nuit tombée, le carrousel s'illumine de mille feux pour vous plonger dans la féerie de l'hiver.

☎ 06 83 41 76 16

📍 74100 Annemasse



### INFOS PRATIQUES !

Retrouvez plus d'activités sur  
[montsdugenevois.com](https://montsdugenevois.com).

Nos conseillères en séjour sont aussi à votre disposition pour répondre à vos questions.

+33 (0)4 50 95 07 10  
[ot@montsdugenevois.com](mailto:ot@montsdugenevois.com)





# L'art de vivre à la montagne

En raquettes, découvrez le Salève sous sa robe hivernale ! On continue avec un repas savoyard au restaurant la Ferme à Élise. Pour finir cette journée, laissez-vous tenter par une immersion à la Ferme du Petit Mont ! Au programme, visite et atelier soigneur d'un jour.

C'est tout un art d'être un montagnard ! Avec la neige en toile de fond, plongez au cœur des Monts du Genevois.

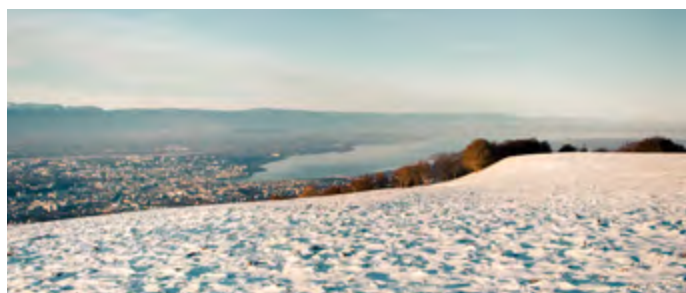
Montagnes, fromages et vie à la ferme, vous êtes prêt à devenir savoyard ?

## # NEIGE

Les températures commencent à descendre. Un manteau blanc s'installe sur l'horizon. L'hiver est tombé sur les Monts du Genevois ! La saison du ski, des chocolats chauds et des randonnées en raquettes. Vous avez pensé à prendre les vôtres ? Non ? Ne vous en faites pas, le Foyer Nordique du Salève est là pour vous aider dans vos préparatifs. Une fois les raquettes aux pieds, il vous suffit de suivre le balisage : direction le sommet !

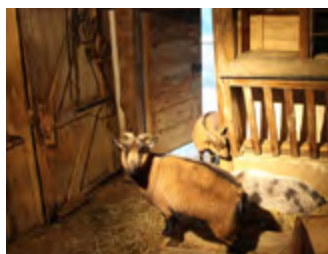


La neige fraîchement tombée crisse sous vos pas, une légère buée se forme à chaque expiration. Vous êtes au cœur du Salève et de sa nature. Arpentez ses chemins recouverts de neige. Vous prenez de la hauteur, l'air est plus frais là-haut. Devant vous un vrai spectacle ! Un panorama hivernal prend forme, juste sous vos yeux.



## # SAVOYARD

Vous avez pu contempler la beauté de la Haute-Savoie durant votre balade. Sur le chemin du retour, votre estomac gargouille. La randonnée ça creuse ! La balade est terminée. Retirez vos raquettes, on vous emmène avec nous au restaurant La Ferme à Élise à Saint-Cergues. Ne traînez plus et passez les portes de ce chalet savoyard authentique. Installez-vous près d'une cheminée crépitante ou à proximité des fenêtres et observez la joyeuse troupe de compagnons à quatre pattes.



De quoi donner une touche d'originalité à votre repas. Quoi de plus approprié qu'une fondue moitié-moitié suivie d'une meringue à la crème accompagnée de son coulis de fruits rouges ? Une parenthèse gourmande et conviviale pour reprendre des forces avant de partir pour la suite du programme.

## # FERME

Après cette escapade gourmande, il est temps de rejoindre Bellevaux et la Ferme du Petit Mont, une surprise vous y attend ! Durant deux heures, découvrez le métier d'éleveur. Mélanie vous accompagnera et répondra à toutes vos questions. À ses côtés, partez à la rencontre des animaux de la ferme et découvrez leur mode de vie. Parmi eux, les chèvres. Ces mêmes chèvres qui fournissent le lait pour les fromages et que vous allez pouvoir traire. Quelle satisfaction et quelle fierté d'avoir passé ces quelques heures dans la peau d'un soigneur.



L'après-midi prend fin et vous êtes fatigué de cette journée pleine de découvertes. Il est temps de rentrer pour prendre un peu de repos après cette journée riche en expérience.

Au sommet de la culture savoyarde !



## INFOS PRATIQUES !

Retrouvez les informations pratiques (horaires et contacts des établissements) sur [montsdugenevois.com](http://montsdugenevois.com).

Nos conseillères en séjour sont aussi à votre disposition pour répondre vos questions.

+33 (0)4 50 95 07 10  
[ot@montsdugenevois.com](mailto:ot@montsdugenevois.com)





# LA FERME DE CORLY

YAOURTS FERMERS AUX FRUITS  
SANS COLORANT NI CONSERVATEUR



Ferme de Corly - 4, route de Corly - 74100 Vétraz-Monthoux  
Tél : 04 50 37 32 15 - [www.fermedecorly.fr](http://www.fermedecorly.fr)



DISTRIBUTEURS AUTOMATIQUES 7/7 J et 24h/24

ŒUFS, LAIT FRAIS, YAOURTS...



## LA YOURTE

BRASSERIE MAISON

### MERCURE

HOTELS

**HÔTEL MERCURE  
RESTAURANT LA YOURTE  
BRASSERIE MAISON**

9 rue des jardins  
74240 Gaillard  
04 50 92 05 25  
[h0343@accor.com](mailto:h0343@accor.com)

La Yourte Brasserie Maison vous accueille 7 jours sur 7 pour vos déjeuners et dîners.

Vous pouvez également profiter de nos salles privatives pour tous vos événements.

Et n'oubliez pas notre brunch tous les dimanches !





# Heidi Peugeot

## Magic Green'Art

Partez à la rencontre d'Heidi Peugeot, une femme à l'imagination débordante, toujours prête à venir en aide. Dans ses expériences passées et maintenant à la tête de l'association Magic Green'Art, elle rassemble ses convictions : le participatif, la connexion humaine et la nature.



### Et si vous étiez...



LES MONTS DU GENEVOIS ?

Le Salève



UNE ACTIVITÉ ?

Le ski de randonnée



UN LIEU ?

Saint-Véran dans le Queyras



UNE JOURNÉE IDÉALE ?

Une randonnée au Salève suivi d'un pique-nique au coucher de soleil sur le Léman



UN PLAT ?

Une fondue



UNE CHANSON ?

Le pouvoir des fleurs - Laurent Voulzy

Originaire du Queyras, Heidi vit dans les Hautes-Alpes avant de déménager à Versailles. Depuis toujours, elle baigne dans le monde humanitaire. De l'ONG créée par sa grand-mère à ses voyages au Cambodge puis au Mexique, Heidi vient en aide aux personnes dans le besoin. C'est tout naturellement qu'elle se dirige vers des études dans la gestion des risques humanitaires. Une fois diplômée de l'Institut d'Etudes Politiques, Heidi retourne à Paris pour travailler au ministère des Affaires étrangères puis accepte une belle opportunité professionnelle auprès de l'UNICEF, une branche de l'ONU à Genève. Pendant 20 ans, elle renforce les droits de l'enfance dans le monde et prépare les populations en cas de catastrophes climatiques. Elle voyage dans une trentaine de pays pour rencontrer les gouvernements des pays les plus vulnérables et les préparer au mieux. Toujours dans la prévention des risques et la protection des droits de l'Homme, elle rejoint le Programme des Nations Unies pour le Développement il y a deux ans.

À côté de ce travail, Heidi est la fondatrice et présidente de Magic Green'Art depuis 4 ans. Cette association naît d'un constat frappant : les relations humaines se perdent dans un monde toujours plus technologique. Pour retrouver cette connexion, Heidi et son équipe créent des événements pour prouver que l'on peut trouver la magie et la créativité de nos écrans dans le monde réel. C'est alors que ces moments nocturnes, féériques, magiques et éphémères voient le jour. Pour leur création, l'inspiration est collective : avant chaque événement, les fondateurs, bénévoles et artistes venus du Grand Genève se rassemblent, loin de toute agitation, pour réfléchir aux futures scénographies.



Culturel Transfrontalier du Grand Genève. Pour Heidi, c'est avant tout une aventure humaine : voir des idées folles au départ devenir réalité, ressentir l'enthousiasme du public, sublimer un lieu le temps d'une soirée... À nouveau lauréat en 2026, Heidi et ses équipes débutent leurs réflexions pour les futurs événements qui s'annoncent toujours plus féériques.

### Le mot de la fin ?

“ Les folies sont les seules choses qu'on ne regrette jamais. ”

Oscar Wilde



Engagée dans une démarche durable, chaque création land art révèle la beauté de la nature, tout en utilisant le moins d'énergie possible mais un maximum d'énergie humaine. Pour cela, les participants sont invités à créer les décors des événements, car Magic Green'Art c'est de la contemplation mais aussi de l'action ! En 2025, 10 événements ont vu le jour, portés par une récompense du Fonds

### LE PETIT PLUS



Suivez l'actualité de **Magic Green'Art** sur [magicgreenart.fr](https://magicgreenart.fr) ou sur [montsdugenevois.com](https://montsdugenevois.com).

Nos conseillères en séjour sont aussi à votre disposition pour répondre à vos questions.

+33 (0)4 50 95 07 10  
[ot@montsdugenevois.com](mailto:ot@montsdugenevois.com)



# En groupe afterwork et sorties entre amis

Que vous soyez entre amis ou entre collègues, profitez de l'hiver ensemble ! Des activités indoor aux sorties outdoor, toutes seront sous le signe de l'amusement et de la cohésion. Retrouvez-vous autour de moments inoubliables.

## Bowling de l'Aérodrome

**L**e froid s'installe dehors ? Réchauffez votre journée au Bowling de l'Aérodrome ! Enfilez vos chaussures, choisissez votre boule et lancez-vous sur l'une des 12 pistes. Entre rires, compétition et esprit d'équipe, c'est l'activité parfaite pour se retrouver et s'amuser. Sur la piste de bowling, enchaînez les strikes, faites tomber un maximum de quilles et tentez d'être le grand gagnant de la partie !

☎ 04 50 38 67 74

📍 74100 Annemasse



## On'Kart

**S**i vous recherchez des sensations fortes, direction On'Kart à Viry ! Installez-vous à bord de votre kart thermique et foncez sur les 700 mètres de piste indoor. Une fois le départ annoncé, les trois premiers virages se succèdent puis enchaînez neuf virages techniques. Dépassez vos adversaires, appuyez sur l'accélérateur, devenez un vrai pilote ! Qui sera le premier à franchir la ligne d'arrivée et décrochera le premier prix ?

☎ 04 50 38 34 13

📍 74580 Viry



## Filenvol

**P**renez de la hauteur à Filenvol ! Au cœur d'une forêt ancestrale, profitez de la fraîcheur des arbres et déambulez sur des filets de catamarans suspendus jusqu'à 10 mètres du sol. Évoluez librement entre les passerelles, toboggans et aires de jeux à travers un parcours aérien unique. Abrité par les cimes, vivez une rencontre sensorielle avec la nature, en toute légèreté !

☎ 04 50 43 08 56

📍 74560 Monnetier-Mornex



## Boucle de la Férande

**L**e soleil brille dans le ciel et les conditions sont idéales ? Programmez une sortie VTT entre amis sur les sentiers du Pays de Cruseilles ! Au départ de Copponex, suivez le ruisseau de la Férande sur 7,1 km à travers prairies et vergers. Avec ses 163 mètres de dénivelé, cette boucle vous promet une sortie vivifiante entre les hameaux alentours avec une vue sur la vallée des Usses en toile de fond.

📍 74350 Copponex



## INFOS PRATIQUES !

Retrouvez plus d'activités sur  
[montsdugenevois.com](https://montsdugenevois.com).

Nos conseillères en séjour sont aussi à votre disposition pour répondre à vos questions.

+33 (0)4 50 95 07 10  
[ot@montsdugenevois.com](mailto:ot@montsdugenevois.com)





# Sortie VTT électrique

## sous la neige

Loin des foules et accessibles en moins d'une heure, les Monts du Genevois ont beaucoup à offrir en hiver à commencer par des points de vue à 360° ! Sans oublier les spots pour profiter de la neige avec ou sans ski !

Venez tester le VTT sur neige ! Avec l'assistance électrique et des pneus adaptés à la pratique, profitez d'une promenade sur les crêtes du Salève aux côtés de Ludovic. Après l'effort, le réconfort, vous ne direz pas non à une délicieuse croziflette entre amis !

### # VTTAE

**V**ous cherchez une activité pour votre sortie entre amis cet hiver ? On a ce qu'il vous faut ! Et comme on sait que vous n'aimez pas choisir, cette expérience est à la fois ludique, sportive et conviviale. Cet hiver, testez le VTT à assistance électrique ! Ludovic, moniteur expérimenté du Bureau de la Montagne vous accompagne dès les premières chutes de neige.



Enfourchez votre vélo ! Grâce à ses gros pneus et à l'assistance électrique, vous pourrez parcourir tous types de terrain. Loin de la foule des stations de ski alpin, optez pour le Salève et explorez de nouvelles sensations sur la neige ! Depuis le Foyer de ski de fond de la Croisette, empruntez les pistes sur le versant Est. Vous prendrez la direction des "Treize Arbres" avant de rentrer ensuite par les chemins des crêtes.



### # SOMMETS

**U**ne fois sur la crête, n'oubliez pas de lever les yeux. La première des récompenses en montagne, vous le savez, c'est le paysage. Et en hiver, il est très différent du reste de l'année. Fraîche, dure ou poudreuse... Au cœur de l'hiver, la neige, quelle que soit sa texture, recouvre les montagnes. Prenez votre temps et appréciez la douce lumière du jour en cette saison. Les arbres sont poudrés de neige et les sons sont comme absorbés par elle. Vous n'entendez que le crissement des pneus de votre VTT sur le sol. Faites une pause et profitez pleinement du panorama à 360°.



Des Bauges aux Alpes suisses, mais aussi la chaîne du Jura, sans oublier la vue plongeante sur Genève et le Léman. La pause est terminée. Il est maintenant temps de repartir car c'est la deuxième récompense qui vous attend à présent.

### # FROMAGE

**V**ous avez une petite faim ? Poussez la porte des Marches de la Croisette et installez-vous dans l'ambiance chaleureuse d'un véritable bistro savoyard. Ici, la montagne se savoure autant qu'elle se contemple. Et qui dit montagne... dit fromage ! Impossible de résister à la star locale : le reblochon. Amateurs de tartiflette, avez-vous déjà goûté sa version revisitée ? La fameuse croziflette ! Dans cette variante alpine, les pommes de terre laissent place aux crozets, ces petites pâtes carrées au blé ou au sarrasin, typiques des Alpes. Authentique, généreuse et résolument réconfortante, la croziflette incarne à elle seule la cuisine montagnarde : simple,



locale et terriblement savoureuse. Le plat parfait pour se réchauffer après une escapade en altitude. Et pour terminer sur une note sucrée, laissez-vous séduire par la poire pochée au vin. Le fondant du fruit, le moelleux de la gaufre et les parfums de cannelle forment un trio irrésistible... Un dessert qui promet une belle dose de gourmandise !

Du crissement des pneus sur la neige au fondant d'une croziflette fumante, laissez-vous emporter par les plaisirs simples et vrais de la montagne.



### INFOS PRATIQUES !

Retrouvez les informations pratiques (horaires et contacts des établissements) sur [montsdugenevois.com](https://montsdugenevois.com).

Nos conseillères en séjour sont aussi à votre disposition pour répondre vos questions.

+33 (0)4 50 95 07 10  
[ot@montsdugenevois.com](mailto:ot@montsdugenevois.com)



# En solo

## exploration solitaire

L'hiver arrive, la saison idéale pour prendre du temps pour soi ! En regardant un bon film ou en se relaxant au spa, les possibilités sont infinies. Pour les explorateurs, partez en découverte du patrimoine culturel en ville ou prenez de la hauteur en montagne.

### Ski de fond "Les Pitons"

Le soleil hivernal pointe le bout de son nez, direction La Croisette ! Au Salève, les flocons de neige transforment les routes en pistes de ski de fond. Préparez votre matériel ou rapprochez-vous du Foyer Nordique du Salève, et lancez-vous sur la piste bleue « Les Pitons ». Sur 10 km, glissez dans les traces ou en pas de patineur jusqu'à la Grotte du Diable et admirez les vues exceptionnelles sur les Alpes et le Jura.

☎ 04 50 94 50 17

📍 74560 La Muraz



### Cinéma

Offrez-vous un moment rien qu'à vous ! Dans les salles de cinémas à Annemasse, Saint-Julien-en-Genevois ou Archamps, faites votre choix parmi les films à l'affiche entre thrillers, comédies romantiques ou films d'action. Confortablement installé avec votre popcorn à la main, plongez dans une histoire captivante sur grand écran. Un moment hors de temps pour vivre des émotions intenses !



### UCPA Vitam

Dans l'espace bien-être et spa de l'UCPA Vitam, entrez dans une bulle de relaxation ! Comme une invitation à la détente, vivez une parenthèse ressourçante entre saunas, hammams, bassins balnéoforme et lits de bulle. Prenez soin de votre corps en testant le parcours romano-irlandais et ses 4 bassins du plus chaud au plus froid. Pour prolonger la déconnexion, profitez de soins et massages en supplément.

☎ 04 50 84 66 66

📍 74160 Neydens



### Balade audioguidée

Plongez dans le patrimoine historique d'Annemasse ! Au départ de l'Esplanade François Mitterrand, munissez-vous de vos écouteurs et lancez l'audioguide. À pied ou à vélo, suivez cet itinéraire de 4 km à travers 9 sites emblématiques de la ville dont l'histoire se dévoile dans vos oreilles. De la Maison de la Mobilité et du Tourisme à l'Eglise St-Joseph, cette immersion ludique et connectée est pleine de surprises.

☎ 04 50 95 07 10\*

📍 74100 Annemasse

\*Numéro de l'Office de Tourisme des Monts du Genevois



### INFOS PRATIQUES !

Retrouvez plus d'activités sur  
[montsdugenevois.com](https://montsdugenevois.com).

Nos conseillères en séjour sont aussi à votre disposition pour répondre à vos questions.

+33 (0)4 50 95 07 10  
[ot@montsdugenevois.com](mailto:ot@montsdugenevois.com)



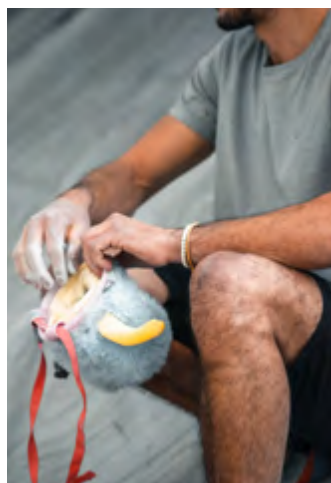


# Afterwork

## en relief

Fin de journée sur le Genevois. La lumière décline derrière les vitres du bureau, mais la soirée, elle, ne fait que commencer. Direction Arkose, temple urbain de la grimpe, pour libérer les tensions, s'amuser et se challenger avant de prolonger l'énergie du moment autour d'un bon dîner aux Papilles, à deux pas de là.

Laissez le bureau derrière vous. La tête encore pleine de tous les dossiers de la journée, vous avez besoin de bouger, de respirer. Chez Arkose Genevois, l'escalade devient votre exutoire du soir. Un moment pour vous défonner, vous détendre, et retrouver le goût du partage avant un dîner bien mérité aux Papilles.



### # DÉBRANCHEZ

Passer les portes d'Arkose Genevois et plonger dans une atmosphère à la fois industrielle et chaleureuse. Les matériaux bruts, les lumières douces et les touches de bois créent un décor contemporain où il fait bon grimper, discuter, ou simplement observer. Ici, tout invite à la convivialité : le bar, les hamacs suspendus, les tables partagées... Un lieu vivant, ancré dans son époque, où l'énergie circule du mur à la salle.



### # GRIMPEZ

Troquez vos chaussures de ville contre une paire de chaussons d'escalade et c'est parti. Grimpez à votre rythme, entre rires et concentration, et sentez l'adrénaline monter à chaque prise. Chaque bloc coloré devient un défi à relever, un équilibre à trouver. Vous vous dépassez, riez de vos chutes, savourez chaque réussite. Entre deux montées, profitez d'une pause au bar ou dans les hamacs pour souffler, observer les autres grimpeurs et échanger quelques mots.



Lorsque votre session se termine, le cœur léger et les muscles en éveil, vous sentez votre énergie se transformer. Il est temps de reprendre la voiture pour rejoindre le restaurant les Papilles où l'ambiance se fait plus tamisée, mais reste vibrante.

### # SAVOUREZ

Petit clin d'œil à l'aérodrome d'Annemasse, tout proche du restaurant : sur le parking, un avion doré vous souhaite la bienvenue. Vous êtes au bon endroit. Passez les portes et laissez-vous séduire par le décor, à la fois moderne et cosy. L'équipe du restaurant vous reçoit avec le sourire et vous conduit à votre table. Carte en main, laissez votre regard voyager entre plats traditionnels et pièces de viande, la spécialité de la maison.



Les assiettes généreuses, comme le bœuf Black Angus parfaitement grillé, prolongent le plaisir de la soirée. Pour la touche sucrée, ne manquez pas le dessert signature de la maison : la brioche perdue au caramel beurre salé, fondante à souhait. Les conversations s'animent, les rires se mêlent. L'esprit reste le même qu'à Arkose : vivant, vrai et partagé.

Des murs d'escalade à la chaleur des tables, votre énergie circule, se prolonge et rassemble — un afterwork qui ne ressemble à aucun autre.



### INFOS PRATIQUES !

Retrouvez les informations pratiques (horaires et contacts des établissements) sur [montsdugenevois.com](https://montsdugenevois.com).

Nos conseillères en séjour sont aussi à votre disposition pour répondre vos questions.

+33 (0)4 50 95 07 10  
[ot@montsdugenevois.com](mailto:ot@montsdugenevois.com)



# Bonnes adresses

Pour profiter de cette période hivernale et passer un séjour inoubliable, la recette réside dans le choix de l'hébergement, des tables et des activités, soigneusement adaptés à toutes vos envies. Suivez notre sélection des bonnes adresses du moment !

## SÉJOURNER



### Coup de ♥

#### HÔTEL - RESTAURANT BAUD

Plongez dans l'univers décontracté de l'Hôtel Restaurant BAUD. Profitez d'un séjour mémorable dans le cadre raffiné de l'une des dernières suites spacieuses et toutes équipées. Une parenthèse hors du temps qui vous promet la déconnexion.

☎ 04 50 39 20 15

📍 74380 Bonne

### Coup de ♥

#### LE REFUGE DES GOURMETS

Poussez les portes du Refuge des Gourmets, restaurant étoilé au Guide Michelin depuis 2016. Du côté bistrannique à la table gastronomique, le chef Hubert Chanove et sa brigade vous concoctent une cuisine fine et gourmande, aux saveurs de saisons.

☎ 04 50 43 53 87

📍 74140 Machilly



## SE RESTAURER



### Coup de ♥

#### CASINO DE SAINT-JULIEN

Vibrez au rythme du Casino de Saint-Julien ! Le divertissement bat son plein avec les nombreuses machines à sous modernes. Curieux ou passionnés, tentez votre chance et essayez de remporter le combo gagnant pendant une soirée inoubliable.

☎ 04 50 49 17 17

📍 74160 Saint-Julien-en-Genevois



Interdit aux moins de 18 ans - Les jeux d'argent et de hasard peuvent être dangereux

## À VOIR, À FAIRE



Nos conseillères en séjour sont à votre disposition pour répondre à vos questions.

+33 (0)4 50 95 07 10 - [ot@montsdugenevois.com](mailto:ot@montsdugenevois.com)





**ACRC**  
AVENTURES  
REIGNIER

**A DECOUVRIR**  
SUR LE SITE DES ROCAILLES

Proche de Genève

Ouvert toute l'année !



## DATES D'OUVERTURE ET RESERVATIONS



[acro-aventures.com/reignier](https://acro-aventures.com/reignier)

[reignier@acro-aventures.com](mailto:reignier@acro-aventures.com) / +33 (0)6 43 16 27 59



L'AC Hotel Saint-Julien-en-Genevois est situé aux Portes de Genève sur le domaine du Casino et du restaurant Les Cocottes de Christian Constant. Avec 93 chambres, profitez d'un séjour détente en chambre tout confort, d'échanges professionnels en salle de réunion toute équipée ou d'un moment convivial entre amis autour de la cheminée du AC Lounge. Notre équipe professionnelle et bienveillante vous attend avec impatience !



**AC HOTEL BY MARRIOTT**  
**SAINT-JULIEN-EN-GENEVOIS**

9000 Route d'Annecy Zone de Cervonnex  
74160 Saint-Julien-en-Genevois

04 28 38 16 16 - [contact@ac-hotel-saint-julien.com](mailto:contact@ac-hotel-saint-julien.com)



# Alain Michel, affineur fromager

## Crèmerie du Salève

L'hiver est synonyme de retrouvailles en famille et de dégustation de plats réconfortants. Pour cela, découvrez les fromages Alain Michel à la Crèmerie du Salève ! Des produits authentiques et gustatifs pour cuisiner les repas typiques de la saison : raclette, fondue, reblochonade...

### # LES PLATEAUX DE FROMAGES

Les fêtes de fin d'année sont enfin arrivées, c'est l'occasion idéale pour sublimer vos repas avec des plateaux de fromages d'exception. Issus des crèmeries Alain Michel, ils sont sélectionnés avec soin et affinés avec passion dans une cave naturelle à Annecy. Retrouvez des spécialités régionales : doux, corsés ou affinés, chaque bouchée de ses fromages authentiques vous révèle le terroir haut-savoyard et la qualité des produits.



### # OÙ TROUVER LES PRODUITS ?

Retrouvez les délicieux fromages Alain Michel à la Crèmerie du Salève située à Collonges-sous-Salève. Dans cette boutique, un large choix de vins accompagne le fromage. Pour les fêtes de fin d'année et autres occasions, des plateaux de fromages vous sont faits sur-mesure.



Ce renforcement creusé en 1870 dans la barre rocheuse au pied du Semnoz est la dernière cave naturelle d'Annecy. Grâce à son humidité et sa température de 12°C, l'affinage des fromages est facilité autant pour les tommes, les fromages persillés, Abondance, Beaufort et bien d'autres. Aujourd'hui, l'entreprise est gérée par la quatrième génération de la famille, Alain Michel. À la tête de huit crèmeries en Haute-Savoie, c'est en 2022 qu'une nouvelle aventure commence avec la création des franchises. Alain Michel développe alors le concept de fromagerie-crèmerie accompagnée de vins français engagés et d'une épicerie fine.



C'est dans cette démarche que la Crèmerie du Salève voit le jour à Collonges-sous-Salève où Mathieu Tardy et Maxence Dumont, deux passionnés de gastronomie et de vins vous accueillent. Profitez de leurs conseils avisés sur les délicieux fromages Alain Michel et ravivez vos papilles avec des produits de qualité.



L'abus de l'alcool est dangereux pour la santé, à consommer avec modération

### # LA CRÈMERIE DU SALÈVE

Remontez le temps et découvrez l'histoire de la Crèmerie du Salève. Auparavant situé à Menthon Saint-Bernard, c'est en 1969 que le fromager affineur Raymond Michel achète une crèmerie ainsi qu'une cave naturelle d'affinage située sous le château d'Annecy.



### # LA FONDUE MICHEL

L'hiver, c'est la saison parfaite pour manger une fondue, alors préparez votre caquelon, votre pain, votre fromage et vos piques ! La célèbre Fondue Michel a été créée au XXème siècle par Raymond Michel. Prête à l'emploi, elle mélange trois fromages AOP affinés qui apportent onctuosité et délice à ce plat local et convivial. Comté, Gruyère Suisse et Beaufort sont prêts à fondre dans votre caquelon avec l'ajout d'ail et de vin blanc, vous n'avez rien à préparer, juste à déguster ! Pour les plus gourmands, goûtez la version aux cèpes ou aux fromages suisses.

### INFOS PRATIQUES !

Retrouvez les fromages de la Crèmerie du Salève sur [alainmichel-fromager.com](http://alainmichel-fromager.com) ou plus d'informations sur [montsdugenevois.com](http://montsdugenevois.com).

Nos conseillères en séjour sont aussi à votre disposition pour répondre vos questions.

+33 (0)4 50 95 07 10  
[ot@montsdugenevois.com](mailto:ot@montsdugenevois.com)





# Parmentier d'aubergines fumées

Plongez dans un voyage gourmand avec ce parmentier d'aubergines fumées. Ce plat végétarien allie textures et saveurs surprenantes. Il ravira vos convives et transformera un simple repas en véritable expérience culinaire.

## INGRÉDIENTS

- 1 oignon jaune
- 1 carotte
- 1 tête d'ail
- 2 échalotes
- 10 g de concentré de tomates
- 10 g de farine
- 10 cl de vinaigre balsamique
- 75 cl de vin rouge
- 1 kg d'aubergines
- 200 g de pommes de terre farineuses
- 50 g de pommes de terre à chair ferme
- 1 demie botte de ciboulette
- 50 g de choux fleur violet
- Beurre, huile d'olive, 4 épices, cumin
- Poivre noir, sel, laurier, thym



RECETTE POUR  
4 personnes



TEMPS DE PRÉPARATION  
1h



TEMPS DE CUISSON  
1h



## ÉTAPES DE LA Recette

### Pour le jus de légumes :

- 1 Faites colorer dans un sautoir avec de l'huile d'olive l'oignon jaune coupé en 2, la carotte en grosses rondelles, et les échalotes coupées en 2.
- 2 Une fois bien coloré, ajoutez la tête d'ail coupée en 2 avec la peau. Refaites colorer légèrement, puis ajoutez le concentré de tomates et laissez cuire 3 minutes. Ajoutez la farine et laissez cuire de nouveau 3 minutes.
- 3 Déglacez avec le vinaigre balsamique et laissez réduire à sec. Ajoutez le vin rouge, le poivre noir, un peu de sel, le laurier et le thym.
- 4 Portez à ébullition puis baissez à frémissement et laissez cuire 1h à 1h30. Filtrez le jus de légumes et faites réduire de nouveau si nécessaire.

### Pour la farce d'aubergines fumées :

- 1 Séparez les aubergines en 2. Épluchez la première partie et taillez-la en gros cubes.
- 2 Faites-la cuire dans une généreuse quantité de beurre, puis ajoutez les 4 épices et le cumin. Salez, poivrez puis réservez.
- 3 Brûlez les autres aubergines au chalumeau jusqu'à ce qu'elles soient bien noires (presque carbonisées).
- 4 Ôtez délicatement la peau pour récupérer le caviar de l'aubergine bien confit.
- 5 Mélangez les deux préparations d'aubergines et rectifiez l'assaisonnement.

### Pour l'écrasé de pomme de terre :

- 1 Faites cuire les pommes de terre (départ eau froide avec du sel). Épluchez la pomme de terre à chaud puis coupez-la en gros morceaux. Écrasez à la fourchette puis rectifiez l'assaisonnement.
- 2 Réalisez des chips en taillant finement les pommes de terre à chair ferme à la mandoline (0,5 mm d'épaisseur). Rincez-les à l'eau froide puis égouttez-les bien une à une dans un torchon. Faites-les frire à l'huile à 160°C jusqu'à obtention d'une coloration orange/marron. Égouttez-les sur un papier absorbant et salez légèrement au sel fin.
- 3 Ciselez la ciboulette. À l'aide d'un économe, grattez la première peau du choux fleur violet pour réaliser une semoule de choux fleur.
- 4 Pour le dressage, disposez dans un petit cercle à pâtisserie l'écrasé de pomme de terre. Ajoutez sur le dessus la farce d'aubergine réchauffée. Tassez légèrement puis démoulez au centre de l'assiette. Ajoutez par-dessus les chips de pomme de terre, la ciboulette et le choux fleur violet. Servez le jus de légumes à côté.



## LE CONSEIL DU CHEF

« À défaut d'un chalumeau, vous pouvez cuire les aubergines en papillote pendant 45 minutes dans un four très chaud (220°C). Cette recette se décline facilement en version végétarienne en substituant le beurre par l'huile d'olive. »

Bastien Laby, Chef de l'Hôtel - Restaurant Baud

## LE PETIT PLUS



Suivez l'actualité de  
l'Hôtel-Restaurant Baud  
sur [hotel-baud.com](http://hotel-baud.com) ou sur  
[montsdugenevois.com](http://montsdugenevois.com).

Nos conseillères en séjour sont  
aussi à votre disposition pour  
répondre à vos questions.

+33 (0)4 50 95 07 10  
[ot@montsdugenevois.com](mailto:ot@montsdugenevois.com)



# Tables de l'hiver

## Spécialités fromagères

Partez à la découverte du patrimoine culinaire local ! À l'arrivée de l'hiver, les fromages sont mis à l'honneur dans les menus des restaurants. Des traditionnelles raclettes, fondues et tartiflettes aux recettes revisitées, savourez ces créations dans des adresses pleines de charme.

### L'Observatoire

Perché au sommet du Salève, le restaurant l'Observatoire vous invite à déguster des mets authentiques et généreux, à la bonne franquette. Face à un panorama spectaculaire sur le Léman et le Mont-Blanc, goûtez aux plaisirs gustatifs simples : un croque-monsieur au fromage coulant, un plateau gourmand idéal pour un apéro et bien d'autres spécialités. Une halte réconfortante après une promenade hivernale.

Le petit  $\text{€}$  : La vue imprenable sur Genève, le Léman, le Mont-Blanc et le Jura

☎ 04 50 39 60 57

📍 74560 Monnetier-Mornex



### Le Bérénice

Au Bérénice, redécouvrez les saveurs d'autrefois à travers une cuisine traditionnelle française. Dans ce lieu chaleureux, une équipe attentionnée vous accueille pour partager un moment gourmand. Laissez-vous séduire par les grands classiques du terroir : tartiflette fondante, raclette conviviale, fondue à partager... Tant de spécialités régionales, faites maison avec des produits locaux, qui réchauffent les cœurs.

Le petit  $\text{€}$  : Le label Maître Restaurateur, gage d'une cuisine faite maison

☎ 04 50 84 26 06

📍 74100 Annemasse

### B'Belette

Chez B'Belette, l'odeur de la farine de sarrasin se mêle aux saveurs haut-savoyardes. Dans cette crêperie engagée, chaque galette raconte une histoire et les ingrédients issus des fermes voisines subliment les assiettes. À base de chèvre, de reblochon, de raclette fumée ou de bleu de Gex, les recettes créatives de saison raviront vos papilles entre tradition bretonne et produits locaux ! Une parenthèse originale et gustative.

Le petit  $\text{€}$  : Le fromage de chèvre cuisiné vient de la Chèvrerie de Lu'Ce

☎ 04 50 33 85 05

📍 74350 Cruseilles



### La Fromagerie

Au restaurant La Fromagerie à Viry, les mets savoyards s'invitent à table ! Autour d'une fondue, d'une raclette ou d'une tartiflette, partagez un repas généreux comme à la maison dans une ancienne fromagerie transformée en restaurant. Entre amis ou en famille, vivez une expérience insolite en réservant le Kotta Grill, un chalet privatif chauffé par un foyer central, idéal pour cuire soi-même ses aliments.

Le petit  $\text{€}$  : Le Kotta Grill, lieu privatif pour manger en toute tranquillité

☎ 04 50 35 49 68

📍 74580 Viry



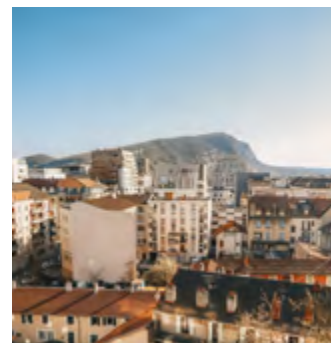
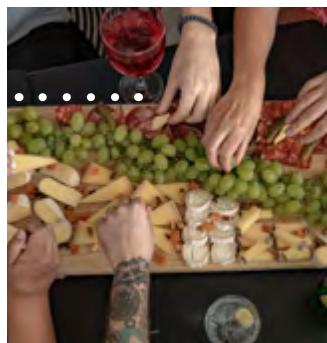
## Rooftop 46

Prenez de la hauteur pour votre prochain apéro ! Au 8ème étage du Novotel à Annemasse se dévoile le Rooftop 46, un bar branché aux cocktails originaux et aux tapas savoureux. Avec une vue dégagée sur les Alpes et le Jura, profitez d'un moment de détente entre amis ou entre collègues. Planches garnies, reblochs rôtis au miel, cassiolettes de croziflette, le fromage est à l'honneur de la carte pour la saison hivernale, plus qu'à faire votre choix !

Le petit  $\leftarrow$  : La vue panoramique sur les Alpes et le Jura

☎ 04 80 16 10 70

📍 74100 Annemasse



## Les Marches de la Croisette

Sur le Salève, installez-vous confortablement aux Marches de la Croisette. Dans une ambiance familiale et chaleureuse, réchauffez-vous autour d'une cuisine singulière. Le menu du terroir vous mettra en appétit : de la célèbre croziflette au reblochon en passant par l'assortiment de fromages locaux servis avec de la charcuterie. Un délice pour le palais qui conquiert petits et grands.

Le petit  $\leftarrow$  : Une cuisine authentique dans une ambiance conviviale

☎ 04 50 82 77 71

📍 74160 Collonges-sous-Salève



## Le Florindo

À Ville-la-Grand, poussez la porte du Florindo pour sentir l'Italie à travers votre assiette. Dans un cadre élégant, laissez-vous tenter par les pizzas au feu de bois : la montagnarde au reblochon, la célèbre chèvre miel ou la délicieuse 4 fromages mêlant pecorino, chèvre, gorgonzola et mozzarella. Sur place ou à emporter, chaque bouchée vous promet un voyage gourmand entre la cuisine populaire italienne et les goûts de notre région.

Le petit  $\leftarrow$  : Les traditions italiennes mélangées aux saveurs locales

☎ 04 50 37 81 80

📍 74100 Ville-la-Grand



## La Ferme à Elise

Direction la Ferme à Elise pour déguster un repas réconfortant dans une ambiance rustique et chaleureuse. Sous les poutres en bois et près du feu de cheminée crépitant, sentez l'odeur délicate des fromages fondus qui parfument la pièce. Tartiflette, fondue, raclette ou boîte du fromager, découvrez une carte variée où chaque plat fait maison valorise la région. Une adresse authentique et conviviale dans un décor typiquement montagnard.

Le petit  $\leftarrow$  : La proximité avec les animaux de la ferme dans un cadre chaleureux

☎ 04 50 85 26 68

📍 74140 Saint-Cergues



## INFOS PRATIQUES !

Retrouvez plus de restaurants  
sur [montsdugenevois.com](http://montsdugenevois.com).

Nos conseillères en séjour sont aussi à votre  
disposition pour répondre à vos questions.

+33 (0)4 50 95 07 10  
[ot@montsdugenevois.com](mailto:ot@montsdugenevois.com)



les cocottes  
Porte de Genève  
Christian Constant



" Je préfère par dessus tout  
l'originel à l'original "



OUVERT 7 JOURS/7 MIDI ET SOIR / SALONS PRIVATISABLES JUSQU'À 50 PERSONNES  
PARKING GRATUIT / TERRASSE PANORAMIQUE / À 15 MN DU CENTRE DE GENÈVE

Route d'Annecy (accès parking du Casino) - 74160 St-Julien-en-Genevois

Tél. réservations +33 4 50 49 61 07

[www.les-cocottes-porte-de-geneve.com](http://www.les-cocottes-porte-de-geneve.com)



## LA CHAPELLE ÉSOTÉRIQUE DU CHÂTEAU DES AVENIÈRES

Érigée en 1917 par Assan Dina, la chapelle ésotérique du Château des Avenières est une œuvre unique, pensée comme une synthèse du savoir universel. Orientée selon les principes du Feng Shui, elle harmonise les énergies pour favoriser bien-être et sérénité.

Véritable chemin initiatique, ce lieu fascinant se visite tous les jours de 8h00 à 16h00, et reste réservé aux hôtes du château en dehors de ces horaires.



CHÂTEAU  
DES AVENIÈRES  
*La nature a un secret*

Château des Avenières

1060, Rte du Château - F - 74350 Cruseilles

Tél. (standard) : +33 (0)4 50 44 02 23

[info@avenieres.com](mailto:info@avenieres.com)

[www.avenieres.com](http://www.avenieres.com)



# Souvenirs à déguster ou à ramener

Besoin d'inspiration pour vos cadeaux ou une simple envie de ramener un joli souvenir de la destination ? Découvrez notre sélection de produits gustatifs ou décoratifs locaux, parfaits pour faire plaisir à vos proches ou à vous-même.



## Chèvrerie de Lu'Ce

Dans le Pays de Cruseilles, la Chèvrerie de Lu'Ce va vous régaler ! De l'élevage de chèvres laitières à la fabrication des produits puis la vente à la ferme ou sur les marchés alentours, les fromages de chèvre vous mettront l'eau à la bouche. Pour votre prochaine raclette ou en souvenir des Monts du Genevois, tous les prétextes sont bons pour les déguster !

☎ 06 25 37 68 25

📍 74350 Cruseilles



## Un rêve d'abeilles

Vous recherchez un cadeau pour des amoureux de la nature ? L'association « Un Rêve d'Abeilles » aide à la protection de ces petits insectes et vous propose des produits dérivés. Adoptez une maison pour les abeilles sauvages, parrainez une de leurs ruches ou achetez un pot de miel de fleurs récolté localement, à vous de choisir !

☎ 06 51 48 94 44

📍 74140 Douvaine

## Andy'Art

Poussez les portes d'Andy'Art et laissez-vous séduire par le savoir-faire local ! Bijoux, décorations, tableaux ou maroquinerie : chaque création artisanale, façonnée à la main avec des matériaux de qualité, raconte une histoire unique. Le lieu idéal pour dénicher un souvenir authentique ou un cadeau plein de charme.

☎ 06 80 18 55 98

📍 74350 Andilly



## LACVI

Pour les amateurs de vins, direction LACVI, la cave des vignerons indépendants ! Ici, Johanna et Benjamin vous conseillent sur les meilleures bouteilles françaises et vous présentent des assortiments originaux pour vos repas de fin d'année. Jetez un œil aux spiritueux venus de tous les continents pour former un délicieux panier gourmand pour vos proches.

☎ 04 50 38 80 39

📍 74160 Beaumont



Labus de l'alcool est dangereux pour la santé, à consommer avec modération

## Ferme de Chosal

À la Ferme de Chosal, l'éco-boutique célèbre la découverte gustative et le geste solidaire ! Régalez vos papilles avec des légumes de saison cultivés sur place, des tartinades gourmandes et des plantes aromatiques locales. Pour vos cadeaux, trouvez l'inspiration parmi une belle sélection d'objets artisanaux pour petits et grands.

☎ 04 50 44 12 82

📍 74350 Copponex



# Hervé et Sylvia

## Moun et Favi

Faites la connaissance d'Hervé et Sylvia, deux personnes généreuses et bienveillantes, toujours prêtes à rendre service aux autres. D'infirmiers passionnés à hôtes attentionnés, découvrez leur concept de Moun et Favi, dans un écrin de nature sur le Plateau des Bornes.



### Et si vous étiez...



**LES MONTS DU GENEVOIS ?**  
Le Salève



**UNE ACTIVITÉ ?**  
La comédie musicale



**UN LIEU ?**  
Le Plateau des Bornes



**UNE JOURNÉE IDÉALE ?**  
Une journée relaxante en pleine nature



**UN PLAT ?**  
Le gratin de crozets



**UNE CHANSON ?**  
Le jardin extraordinaire - Charles Trenet

Hervé et Sylvia forment un couple rayonnant. Lui vient d'Isère et elle d'Espagne, deux univers différents rassemblés par une passion commune : l'aide aux autres dans le milieu hospitalier. Infirmière de métier, Sylvia exerce à Saint-Julien-en-Genevois puis en Suisse pendant 40 ans. Hervé, quant à lui, débute sa carrière d'infirmier à Grenoble et déménage pour une opportunité professionnelle à Genève où il se spécialise en cancérologie. À côté de leurs métiers exigeants Hervé et Sylvia s'épanouissent au sein d'une troupe semi-professionnelle de comédie musicale. Cette aventure naît de leur directeur d'hôpital qui souhaite réunir son personnel soignant pour faire des spectacles. Hervé au chant, Sylvia à la danse, le duo monte sur scène avec une quinzaine d'artistes amateurs et professionnels pendant 20 ans, dans certains théâtres de Genève et dans les établissements médico-sociaux. En 2021, une crise professionnelle marque un tournant : Hervé et Sylvia perdent le travail qui leur tenait tant à cœur. Ce chamboulement les oblige à se réinventer et un nouveau projet voit le jour.

À mi-chemin entre le relationnel, le partage, les rencontres et leur coin de nature niché sur le Plateau des Bornes, ouvrir une chambre d'hôtes est apparue comme une évidence. Avec le soutien d'Initiative Genevoise, le projet « Moun et Favi » prend vie et le couple accueille ses premiers visiteurs en 2023. Chez eux, ils proposent 2 chambres d'hôtes, inspirées du surnom de Sylvia, Moun, ainsi qu'une charmante roulotte pour 2 personnes baptisée La Fée Favi, un clin d'œil aux habitants de Villy-le-Bouveret. À ce jour, Sylvia gère les chambres d'hôtes tandis qu'Hervé s'occupe de la roulotte.



Dans un quotidien rythmé par les départs et les arrivées de leurs clients, ils se répartissent les tâches. Au cœur de ce lieu authentique, ils partagent leur passion pour la nature, les activités locales et les produits du terroir. Attentifs à chaque détail pour le bien-être de leurs clients, Hervé et Sylvia préparent les petits-déjeuners, accompagnés de leurs propres confitures, qu'ils déposent chaque matin aux portes des logements. Dans leur jardin, une parcelle de potager avec légumes et aromates est en libre accès, invitant



chacun à renouer avec la simplicité et la générosité de la nature. Hervé et Sylvia s'épanouissent au fil des rencontres, qui deviennent parfois de belles amitiés. De Tony le musicien à Juan l'espagnol en passant par Marie et Nathalie, tous laissent derrière eux des histoires et des sourires. Tant d'anecdotes qui font de Moun et Favi un lieu rempli de vie et de convivialité.

### Le mot de la fin ?

“ La vie est belle et il faut la partager. ”

Hervé et Sylvia - Moun et Favi

### LE PETIT PLUS



Suivez l'actualité de **Moun et Favi** sur [mounetfavi.com](https://mounetfavi.com) ou sur [montsdugenevois.com](https://montsdugenevois.com).

Nos conseillères en séjour sont aussi à votre disposition pour répondre à vos questions.

+33 (0)4 50 95 07 10  
[ot@montsdugenevois.com](mailto:ot@montsdugenevois.com)







DESTINATION D'ANNEMASSE, DU GENEVOIS  
ET DU PAYS DE CRUSEILLES

## BALADE URBAINE À ANNEMASSE

Plongez dans l'histoire d'Annemasse avec une balade  
audioguidée en 9 étapes

DÉCOUVREZ LE PARCOURS AUDIOGUIDÉ

OFFICE DE TOURISME DES MONTs DU GENEVOIS  
+33 (0)4 50 95 07 10 - [ot@montsdugenevois.com](mailto:ot@montsdugenevois.com)

[MONTSDUGENEVOIS.COM](http://MONTSDUGENEVOIS.COM)



# Les pépites de l'équipe

L'équipe experte de votre Office de Tourisme vous partage ses bons plans et ses lieux favoris. Parcourez notre liste de pépites méconnues ou non, à découvrir ou explorer sans modération. Entrez dans l'univers enchanteur des Monts du Genevois, la destination idéale pour prendre de la hauteur !

## ASM POMIER



JUSTINE

« À Présilly, l'Atelier Sainte-Marie de Pomier a ouvert il y a peu, et c'est rapidement devenu un de mes endroits préférés. C'est un lieu culturel et artistique en pleine nature avec un programme d'activités comme des cours de danse, des initiations à la sculpture ou à la peinture, qu'on soit débutants ou experts. Les représentations permettent aussi de passer une soirée agréable entre amis. Je recommande cet atelier à tous les amateurs d'art ou aux plus curieux. »

📍 74160 Présilly

CHARLOTTE



« Un après-midi d'hiver, je me suis lancée sur le Sentier des Graniteurs du Mont Sion. Je suis partie d'Andilly pour une balade de 10 km sur l'histoire des tailleurs de pierre de granite du XIXème siècle ! J'ai pu traverser les villages de Charly et de Présilly avec de nombreux panneaux thématiques qui m'ont expliqué les anecdotes des vestiges de cette époque. Pendant ma randonnée, j'ai également profité d'un magnifique panorama sur le Léman et le lac d'Annecy. »

📍 74350 Andilly

## SENTIER DES GRANITEURS DU MONT SION



## CORTEXSCAPE



ÉMILIE

« Avec mes enfants, nous avons testé les escapes game familiaux de CortexScape. Parmi les 10 scénarios, dont certains adaptés aux petits dès 8 ans, nous avons choisi "Le Secret de l'Atlantide." À 4 joueurs, nous avons suivi les instructions du Game Master et nous avons déjoué les énigmes pour sortir juste à temps ! Une journée pleine de mystères mais surtout de bons moments passés en famille. »

📍 74100 Annemasse



BRICE



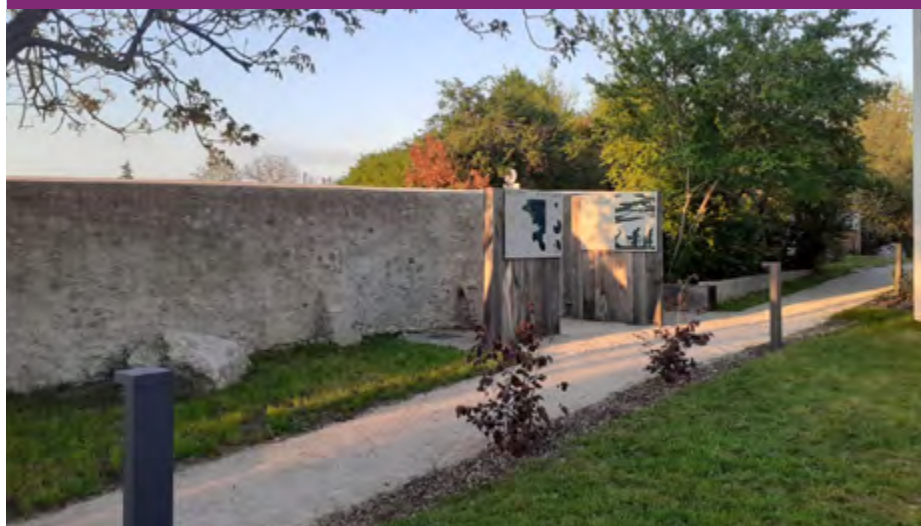
« Pour prendre un bol d'air frais, je suis monté au Salève au-dessus de Présilly. Après une montée raide, je suis arrivé sur un magnifique plateau du point de vue du Montailoux où j'ai laissé ma voiture sur le parking du bas-côté pour profiter du panorama magnifique. Grâce aux tables de pique-nique, j'ai déjeuné devant le Léman, la chaîne du Jura et le Salève. Une fois mon repas fini, j'ai exploré les alentours entre prairies, clairières et forêts. »

74160 Présilly

## POINT DE VUE DU MONTAILLOUX



## PARCOURS DU MUR DE LA FRONTIÈRE



ZOÉ



« À Ville-la-Grand, j'ai fait le parcours mémoriel du Mur de la Frontière. Porté par une association d'adultes mais aussi d'élèves, les jeunes guides ont transmis l'histoire avec passion et enthousiasme. J'ai vécu une réelle immersion dans ce lieu d'époque resté en l'état tout en apprenant davantage sur son rôle pendant la Seconde Guerre mondiale. L'association propose aussi des découvertes ludiques avec des escapes game et des chasses au trésor ! »

74100 Ville-la-Grand

CINDY



« Pour mon anniversaire, j'ai participé à un cours de cuisine ! Pendant toute une matinée, j'ai partagé un moment privilégié avec Loïc Deletraz, le chef du restaurant gastronomique de l'Arborescence. Il m'a partagé ses trucs et astuces et j'ai pu créer une entrée, un plat et un dessert sur un thème commun. Nous avons ensuite dégusté mes créations sur place, au restaurant, lors du déjeuner. Une expérience unique et insolite à faire ! »

74350 Cruseilles

## COURS DE CUISINE À L'ARBORESCENCE







12 pistes - 12 billards  
Jeux & Arcades - Bar

## Formule Apéro Bowling

Comprend 2 parties de bowling, la location de chaussures, 1 boisson au choix parmi une sélection alcoolisée ou non.

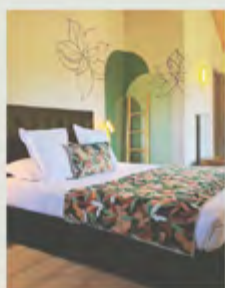
Offre non valable durant les vacances scolaires.

**16.00€** (la semaine de 18 h à 20 h)

1 rue de l'Industrie,  
74100 Annemasse  
04 50 38 67 74  
[www.bowling-annemasse.com](http://www.bowling-annemasse.com)



Hôtel ouvert  
7 jours sur 7



L'ARBORESCENCE  
HÔTEL & RESTAURANT

*Hôtel de Charme & Restaurant Gastronomique*

Au bord du Lac des Dronières  
Idéalement situé à mi-chemin entre Annecy et Genève | Parking gratuit | Terrasse

175 route du Lac, 74350 Cruseilles

09 56 02 68 96 & [hotel-restaurant-l-arborescence.com](http://hotel-restaurant-l-arborescence.com)



Restaurant ouvert du  
Mercredi au Dimanche



[arborescence-restaurant.fr](http://arborescence-restaurant.fr)



# #Montsdugenevois

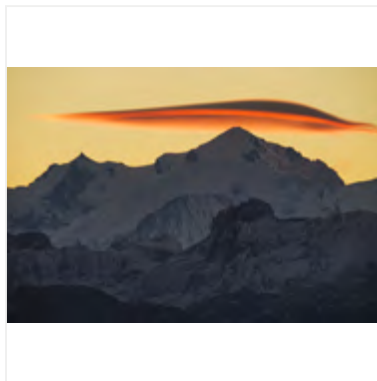
Retrouvez les plus beaux clichés des Monts du Genevois sur Instagram! Surprenantes, épatantes, brillantes, et pleines de charme, les perles de la destination sont ici sublimes par ceux qui vivent le territoire! Vous aussi, partagez-nous vos aventures au cœur des Monts du Genevois avec le hashtag **#Montsdugenevois**.



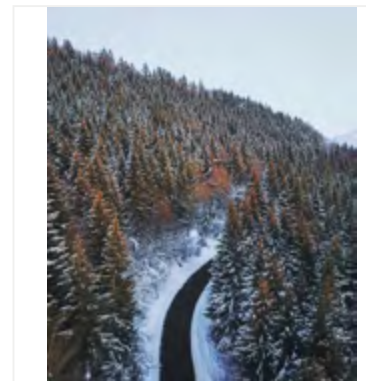
fanette2711 • S'abonner  
Le Signal des Voirons



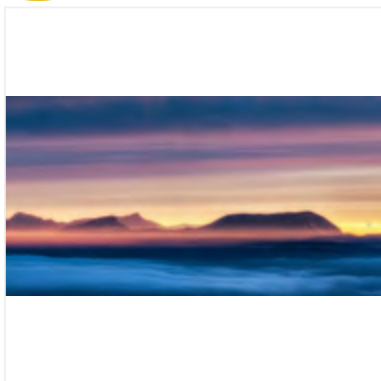
lmr\_photo\_paysage • S'abonner  
Le Mont Salève, Haute-Savoie, France



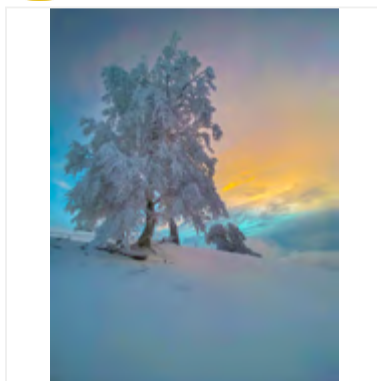
arthursenange • S'abonner  
Les Voirons



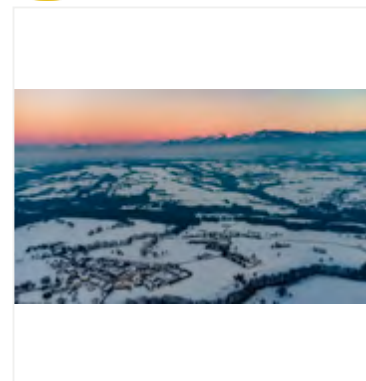
yoann.rivet.photographe • S'abonner  
Saint-Blaise



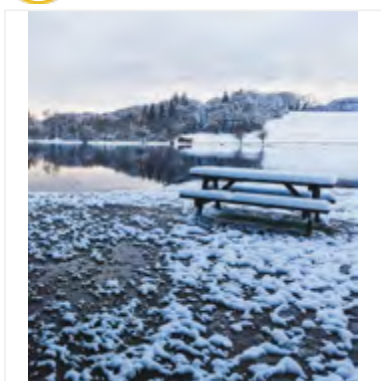
maquiaz • S'abonner  
Le Mont Salève, Haute-Savoie, France



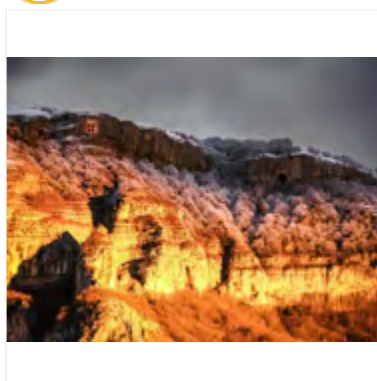
thibaultdphoto • S'abonner  
Vovray-en-Bornes



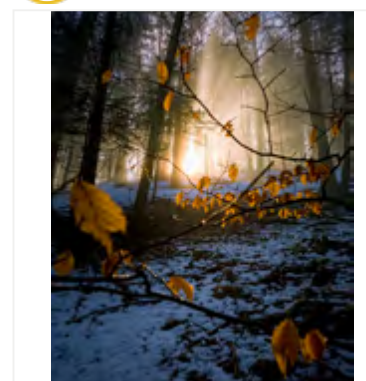
marie\_m.lak • S'abonner  
Lac des Dronières, Cruseilles



celine.mercacools • S'abonner  
Collonges-sous-Salève



florian\_vaucher\_photography • S'abonner  
Les Voirons



# Détour ludique à vous de jouer!

Connaissez-vous bien les Monts du Genevois ? Petits et grands, découvrez la destination de façon ludique ! Lors d'un moment de calme durant l'hiver, testez vos connaissances avec le quiz ou prenez le temps de colorier l'illustration du territoire !

## # QUESTION 1

Quel animal discret vit dans les forêts des Monts du Genevois ?

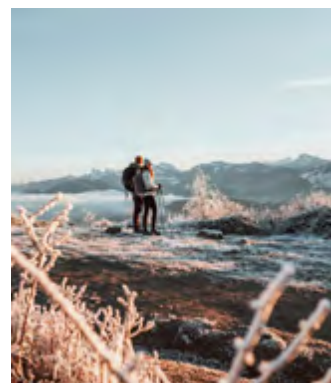
- ☐ Le chamois
- ☐ Le lynx
- ☐ Le bouquetin



## # QUESTION 2

Quel est la hauteur du massif des Voirons ?

- ☐ 1 480 mètres
- ☐ 1 260 mètres
- ☐ 1 150 mètres



## # QUESTION 3

Quel fleuve passe proche du Vuache ?

- ☐ Le Rhône
- ☐ Les Usses
- ☐ L'Arve



## # QUESTION 4

Dans quelle ville se trouve la Maison des Mémoires ?

- ☐ Saint-Julien-en-Genevois
- ☐ Annemasse
- ☐ Cruseilles

## # QUESTION 5

Où peut-on rencontrer le Père Noël dans les Monts du Genevois ?

- ☐ UCPA Vitam
- ☐ Hameau du Père Noël
- ☐ Maison du Salève



## # QUESTION 6

Quel site surplombe le Salève en son point culminant ?

- ☐ Le téléphérique du Salève
- ☐ La tour des Pitons
- ☐ L'Observatoire







# Genève

## insolite

Entre les expériences insolites à vivre, les événements incontournables à ne pas manquer et la multitude d'activités qui s'offrent à vous, cet hiver vous réserve son lot de surprises. En famille, en couple ou entre amis, partagez des journées riches en découverte à Genève.



### # CROISIÈRE FONDUE CGN

Embarquez pour une soirée hors du commun ! Les vendredis soir d'octobre à avril, la CGN vous propose une croisière fondue sur le Léman. Depuis le quai du Mont-Blanc, installez-vous confortablement à bord du bateau et préparez-vous à déguster une délicieuse fondue moitié-moitié. Les morceaux de pain s'enchaînent et les lumières de la ville se dévoilent par les fenêtres en se reflétant sur le lac. Un moment chaleureux à partager entre contemplation et gourmandise.

[cgn.ch](http://cgn.ch)



### # GENEVA LUX

En début d'année, Genève se transforme lorsque la nuit tombe ! Découvrez la ville sous un nouvel angle à travers le festival Geneva Lux. Du 16 janvier au 1er février 2026, de nombreuses installations lumineuses habillent les rues, les quais et les places dans une ambiance conviviale. Cette année, le thème du jeu est à l'honneur avec des œuvres interactives, des sculptures lumineuses et bien d'autres représentations pour charmer petits et grands.

[geneve.com](http://geneve.com)

### # CATHÉDRALE SAINT-PIERRE

Partez à la recherche des trésors de la Cathédrale Saint-Pierre ! Cet édifice emblématique de Genève domine la vieille ville et renferme des souvenirs archéologiques allant de la Préhistoire au Moyen Âge. Visitez le sous-sol et laissez-vous surprendre par les trouvailles : vestiges d'églises antiques, puits, aires de broyage, tombes pré-romaines allobroges... Entre tradition et modernité, ce musée vous plonge dans le passé de la ville au cours d'une expérience inédite.

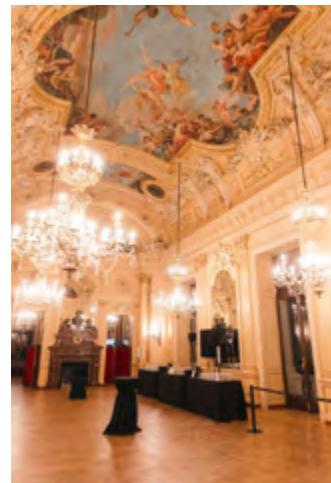
[cathedrale-geneve.ch](http://cathedrale-geneve.ch)



### # GRAND THÉÂTRE DE GENÈVE

Cet hiver, vivez des émotions fortes au Grand Théâtre de Genève ! Avec le fil rouge « Lost in Translation » de la saison 25/26, les représentations vous emmèneront vers un voyage artistique. En plus de l'architecture soignée du bâtiment, les décors majestueux éveilleront les sens de tous les publics. De l'opéra classique à la création contemporaine en passant par le ballet ou le récital, tout est pensé pour captiver votre attention. Il ne vous reste plus qu'à faire votre choix !

[gtg.ch](http://gtg.ch)



### # WATCHES AND WONDERS GENEVA

Au printemps 2026, ne manquez pas le rendez-vous incontournable de l'horlogerie, berceau culturel et historique de Genève. Du 18 au 20 avril, l'événement Watches and Wonders Geneva fait son grand retour à Palexpo et ouvre ses portes au public pour une immersion dans l'univers des grandes maisons horlogères. L'occasion pour les curieux et passionnés de découvrir des marques prestigieuses mais aussi de participer à des animations qui présentent les techniques minutieuses de réalisation.

[watchesandwonders.com](http://watchesandwonders.com)



Retrouvez toutes les informations pratiques sur : [geneve.com](http://geneve.com)



# Destinations au sommet

La neige est tombée sur les crêtes et les montagnes sont prêtes à vous accueillir pour une nouvelle saison !  
Amateurs de sports d'hiver, découvrez les sommets alentours parmi notre sélection de destinations hivernales à proximité des Monts du Genevois.



## Hirmentaz-Bellevaux

Cap sur Hirmentaz-Bellevaux, une destination hivernale familiale où l'on respire l'air pur des montagnes. Retrouvez 25 pistes de ski alpin adaptées à tous les niveaux avec des espaces débutants et ludiques ouverts sur le panorama des Alpes. Ski, luge, raquettes, balade en pleine nature : ici, l'hiver se vit au grand air, dans un cadre préservé et chaleureux.

Plus d'informations sur :  
[hirmentaz-bellevaux.com](http://hirmentaz-bellevaux.com)



## Le Grand Massif

Envie de profiter d'un hiver énergisant ? Le domaine du Grand Massif vous offre un terrain de jeu unique : 265 km de pistes réparties entre cinq villages montagnards. Face au Mont-Blanc, glissez en ski alpin, nordique ou freeride et laissez-vous porter par la beauté des paysages. En plus du ski, partez pour une balade en raquette inoubliable sur les sentiers boisés.

Plus d'informations sur :  
[grand-massif.com](http://grand-massif.com)

## Le Semnoz

À deux pas d'Annecy, rendez-vous au Semnoz pour prendre un bol d'air frais. Explorez les 35 km de pistes nordiques, glissez en luge depuis des zones sécurisées ou marchez en raquettes sur des sentiers balisés. Le plateau offre un panorama exceptionnel sur le lac d'Annecy et les montagnes environnantes, un vrai refuge de sérénité pour l'hiver.

Plus d'informations sur :  
[semnoz.fr](http://semnoz.fr)



## Le Grand Bornand

Direction le Grand Bornand, la station haut-savoyarde où les sports d'hiver sont variés ! Skiez sur un vaste domaine alpin accessible, faites le plein de sensation sur le terrain freeride, glissez sur 60 km de pistes nordiques, participez à une initiation au biathlon ou partez en randonnée raquettes pour admirer des vues dégagées. Traditions, sport et nature garantis !

Plus d'informations sur :  
[legrandbornand.com](http://legrandbornand.com)



## Monts Jura

Laissez-vous séduire par la destination Monts Jura, un havre d'authenticité et de liberté. Sur plus de 60 km de pistes alpin et 130 km de ski de fond, explorez un domaine calme et préservé. Vivez un hiver riche en émotions en testant les balades en raquettes, les descentes en luge ou les escapades en chiens de traîneaux face au Mont-Blanc.

Plus d'informations sur :  
[paysdegex-montsjura.com](http://paysdegex-montsjura.com)



## Massif des Brasses

Au Massif des Brasses, entrez dans une station à taille humaine chaleureuse. Ici, l'hiver se vit en toute simplicité : de la trentaine de kilomètres de pistes alpin aux pistes de ski de fond sur le plateau de Plaine-Joux, la saison s'annonce sportive ! Ajoutez une descente en luge ou même un moment inoubliable en chiens de traîneaux, et vous obtenez une destination idéale pour vous ressourcer.

Plus d'informations sur :  
[mole-brasses.com](http://mole-brasses.com)

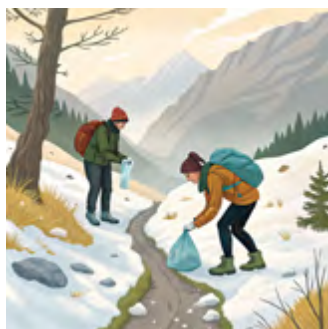
# Bonnes pratiques en milieu naturel

Les Monts du Genevois se parent de blanc ! L'hiver est une période de repos et d'adaptation pour la faune et la flore qui l'habitent. En adoptant les bons gestes, chacun peut profiter de la nature durant cette saison tout en la respectant.



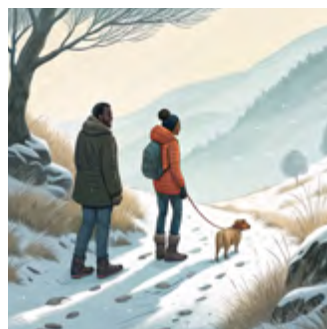
#1 SENTIERS BALISÉS

Restez sur les sentiers balisés et ne coupez pas à travers, pour éviter d'abîmer les zones sensibles et les habitats cachés.



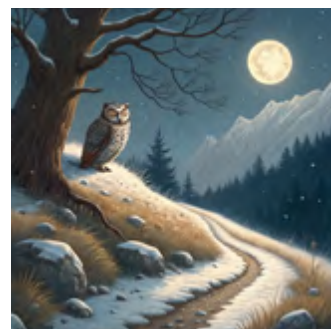
#2 DÉCHETS

Ce qui disparaît sous la neige réapparaît au printemps. Prévoyez un petit sac pour redescendre vos déchets et garder la nature propre.



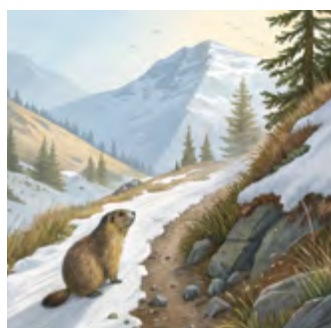
#3 CHIEN EN LAISSE

Les chiens peuvent effrayer la faune sauvage. Tenez-les en laisse dans les espaces autorisés pour le bien-être de tous.



#4 SORTIES NOCTURNES

En hiver, les animaux dépensent de l'énergie pour se nourrir et se protéger du froid. Évitez les sorties nocturnes pour ne pas les troubler.



#5 PÉRIODES SENSIBLES

Certaines espèces hibernent et d'autres se préparent à la reproduction. Respectez les zones de quiétude, véritables refuges pour passer l'hiver.



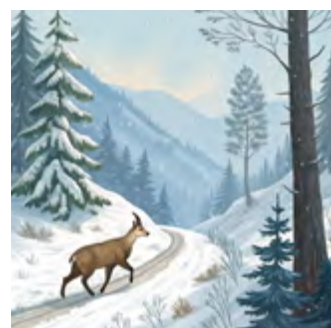
#6. RESPECT DE LA NATURE

La nature est un espace partagé entre la faune, la flore et les visiteurs. Adoptez les bons gestes et profitez-en dans le respect de ce qui vous entoure.



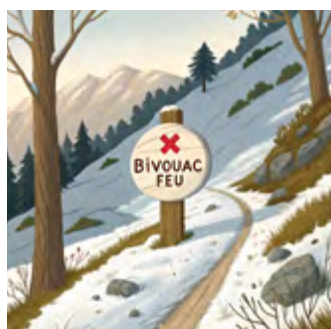
#7. PARTAGE DES ESPACES

Raquettes, luge ou randonnée chacun à sa place sur les sentiers ! Soyez attentifs aux autres pratiquants et partagez les itinéraires en toute bienveillance.



#8 CORRIDORS

Les animaux utilisent des passages naturels entre forêts et alpages. Ne coupez pas leur route : ces corridors sont essentiels à leur déplacement.



#9. FEU ET BIVOUAC

Même en hiver, les feux dégradent les sols et perturbent les animaux. Évitez d'allumer un feu ou de camper afin de préserver leur sécurité.



#10. STATIONNEMENT

Vous venez en voiture ? Évitez le stationnement gênant. Privilégiez les aires de stationnement et respectez les propriétés et les riverains.



Retrouvez plus d'informations sur  
[montsdugenevois.com](https://montsdugenevois.com).

Nos conseillères en séjour sont aussi à votre disposition pour répondre vos questions.

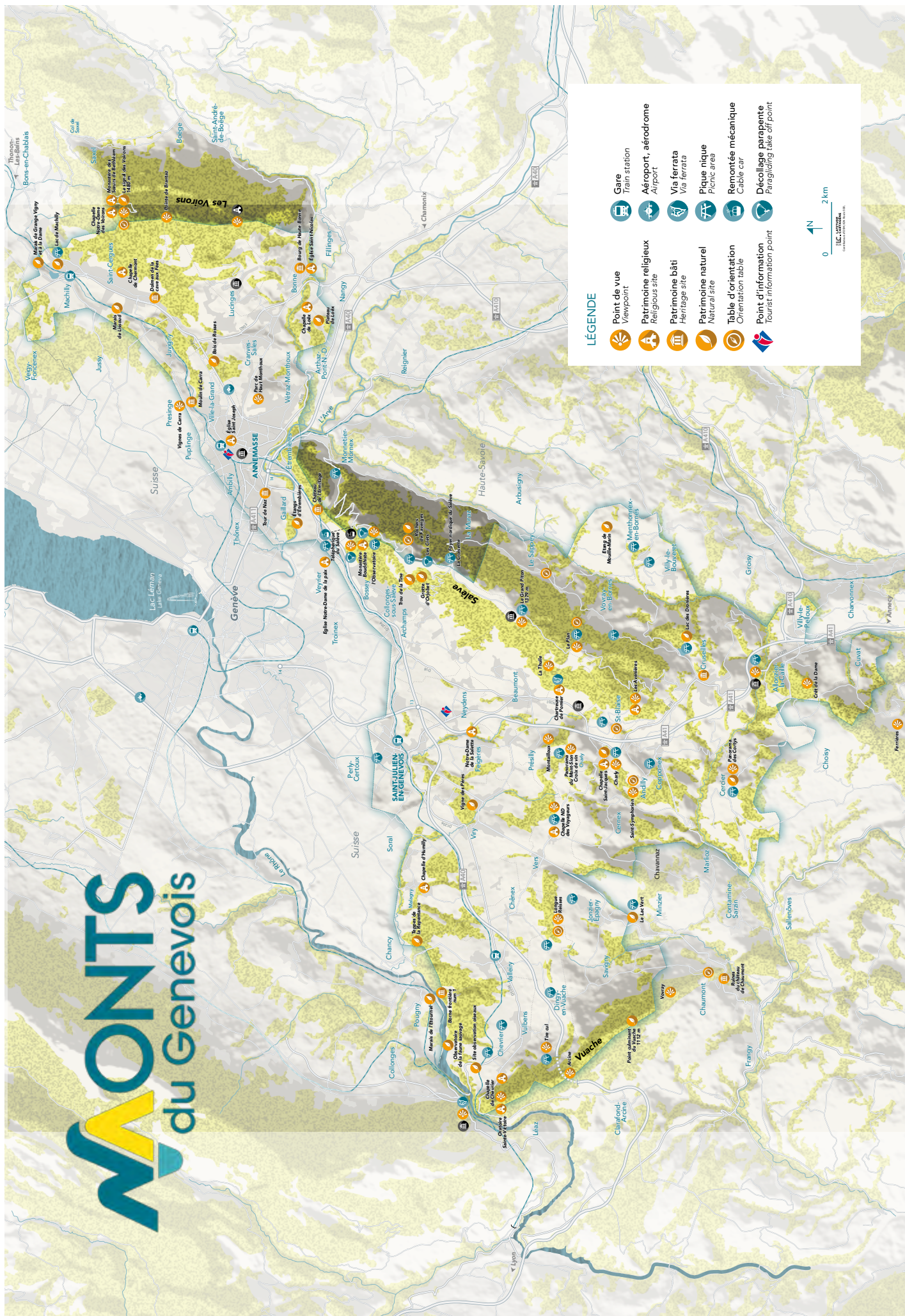
+33 (0)4 50 95 07 10  
[ot@montsdugenevois.com](mailto:ot@montsdugenevois.com)





# MONTs

## du Genevois



### LÉGENDE

- Point de vue  
Viewpoint
- Patrimoine religieux  
Religious site
- Patrimoine bâti  
Heritage site
- Patrimoine naturel  
Natural site
- Table d'orientation  
Orientation table
- Point d'information  
Tourist information point
- Gare  
Train station
- Aéroport, aérodrome  
Airport
- Via ferrata  
Via ferrata
- Pique nique  
Picnic area
- Remontée mécanique  
Cable car
- Décollage parapente  
Paragliding take off point

0 2 km  
1:50,000  
© IGN 2014



# Kyriad

## Annemasse

KYRIAD HÔTEL ANNEMASSE  
- GENÈVE offre des chambres confortables à proximité de nombreuses attractions en France et en Suisse. Que vous voyagez pour affaires ou pour le plaisir, notre équipe accueillante et notre excellent emplacement feront de votre séjour un moment inoubliable.

### KYRIAD HÔTEL ANNEMASSE - GENÈVE

3, rue Gaspard Monge  
Z.A. du Grand Bois  
74100 Annemasse

04 50 95 53 55  
annemasse.geneve@kyriad.fr  
www.kyriad.com



## les Papilles

r e s t a u r a n t



### LES PAPILLES

1, rue Gaspard Monge  
Z.A. du Grand Bois  
74100 Annemasse

04 50 37 60 73 - lespapilles74@orange.fr  
www.les-papilles.com

Toute l'équipe des Papilles vous attend du lundi au samedi. Spécialités de viandes, plats traditionnels... Bref, tous les ingrédients sont présents aux Papilles pour passer un agréable moment ! Grande terrasse ombragée.